



Samenwerkingsverband
van decentrale
OV-autoriteiten

KPI Benchmarkrapportage

Kwaliteit datastromen reisinformatie
September 2020

Publicatiedatum: 15 oktober 2020



SITUATIE per 1 mei 2020		GEGEVENSSET GEPUBLICIEERD BIJLAGE 1 ND-OV															
		Modaaliteit				Stad-Streek				Spoor			Spoor & BTM			BTM	
		Dienst- regeling (KV1)	Dienst- regeling (NetEx)	Actuele voertuig positie en stiptheid (KV6)	Vrije tekst berichten (KV15)	Mutaties operationele dienst- uitvoering (KV17)	Dienst- regeling IFF	Ritinfo InfoPlus	Ritinfo AR-NU	Verstorings- info	Uitstap- zijde	Actuele passeer- tijden	Halten	Halte Verwijs- tabel	BTM	BTM	Buig- punten in KV1
	==> actuele Bison versie ==>	8.3.0	9.1.0	8.1.3	8.2.0	8.4.0			AR-NU				8.3.1		8.1.4		
ARRIVA	bus	8.1.3		8.1.0	8.1.2	8.2.0									8.1.0		
	Waterbus	8.1.3		8.1.0	8.1.2	8.2.0									8.1.0		
	trein			8.1.0											8.1.0		
RET	bus	8.1.3		8.1.2	8.1.0	8.1.0											
	tram	8.1.3		8.1.2	8.1.0	8.1.0											
	metro	8.1.3		8.1.2	8.1.0	8.1.0											
	FastFerry	8.1.3			8.1.0												
HTM	bus	8.1.1		8.1.2	8.1.0	8.1.0									8.1.0		
	tram	8.1.1		8.1.2	8.1.0	8.1.0									8.1.0		
	randstadrail	8.1.1		8.1.2	8.1.0	8.1.0									8.1.0		
	bus	8.1.3		8.1.2	8.1.2	8.1.0									8.1.0		
CXX	bus	8.3.0		8.1.2	8.1.2	8.4.0									8.1.0		
	trein														8.1.0		
	trein														8.1.0		
GVB	bus	8.1.1		8.1.0	8.1.2	8.1.1											
	tram	8.1.1		8.1.0	8.1.2	8.1.1											
	Veerdiensten	8.1.1															
	metro	8.1.1		8.1.0	8.1.2	8.1.1											
EBS	m lijn 52 (NZ)	8.1.1			8.1.2												
	bus	8.1.1		8.1.0	8.1.0	8.1.0									8.1.0		
	Haagland.	8.1.1		8.1.2	8.1.0	8.1.0											
Obuzz	bus	8.3.0		8.1.3	8.1.3	8.4.0									8.1.4		
	RegioTram	8.3.0		8.1.2	8.1.1	8.4.0									8.1.0		
Westerschelde ferry		8.1.3			8.1.0	8.1.0									8.1.0		
	trein			NS Trein- posities											NS- tarieven		
NS DCR I	spoor						IFF		Ritinfo	VI	csv	DVS DAS					
	BTM											78 turbo	8.3.1				
NDOV	BTM												8.3.1				
	Alle																
Overheden	Alle																Niet geleverd
																	Niet van toepassing

Geleverd, intern formaat
 Geleverd volgens afspraak
 intern formaat. Wordt tzt vervangen door Bison profiel waarin metro functionaliteit is opgenomen.
 Andere vervoerders zullen niet verplicht worden volgens dit Amsterdam specifieke formaat te gaan leveren.

Aanleveren dienstregeling (KV1)

Filters
Maand
Sep. 2020

Correcties
0 correcties

Definitie

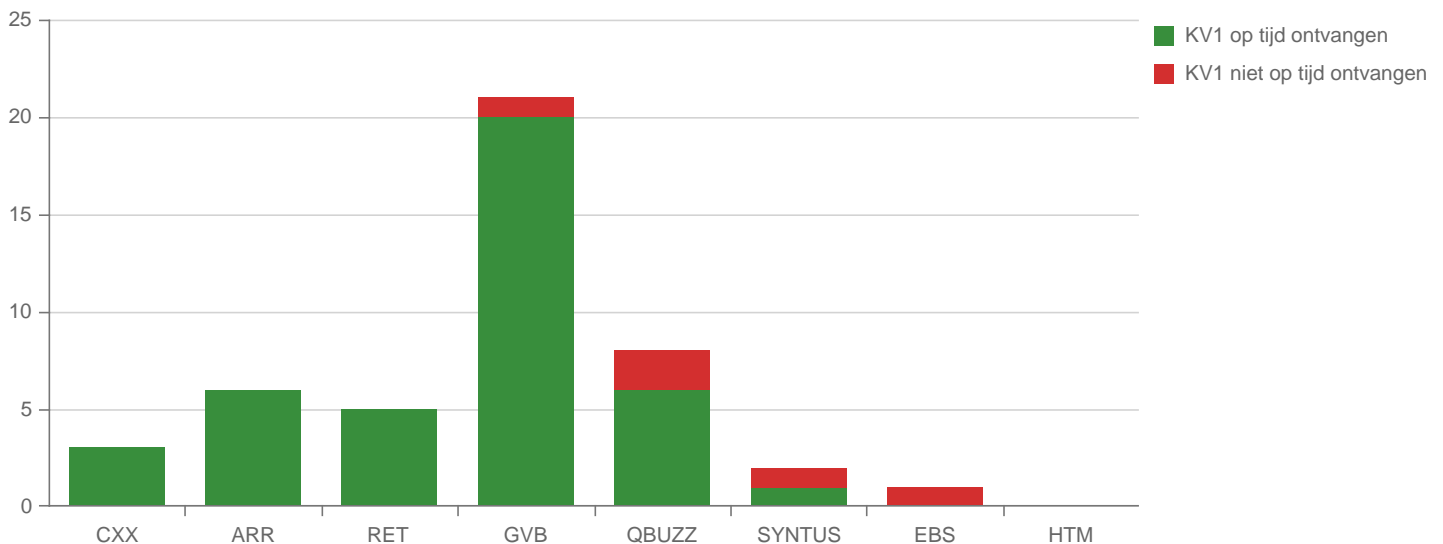
Worden de update dienstregeling bestanden door de vervoerders tijdig aangeleverd?
De definitie van tijdig is: 2 werkdagen voor ingangsdatum bij tijdelijke wijzigingen (bijvoorbeeld door omleidingroutes).

Belang Reisinformatie

Bij het verstrekken van reisadviezen (reisplanner) wordt gebruik gemaakt van de actuele dienstregeling, waarin omleidingsroutes zijn verwerkt. Voor deze toepassing is het van belang dat de actuele dienstregeling uiterlijk 2 werkdagen voor de ingangsdatum beschikbaar is.

Geen bijzonderheden bij deze grafiek

Ontvangen KV1-bestanden per vervoerder (gesorteerd op % op tijd ontvangen)



Aanlevering dienstregeling per vervoerder

	KV1-bestanden	KV1 op tijd ontvangen	KV1 niet op tijd ontvangen	% KV1 op tijd ontvangen
	46	41	5	89.13%
CXX	3	3	0	100.00%
ARR	6	6	0	100.00%
RET	5	5	0	100.00%
GVB	21	20	1	95.24%
QBUZZ	8	6	2	75.00%
SYNTUS	2	1	1	50.00%
EBS	1	0	1	0.00%
HTM	0	-	0	-

Ritregistratie

Filters
Maand
Sep. 2020Correcties
17 correcties

Definitie

Elke vervoerder levert de te rijden ritten aan in KV1 (dienstregeling). Van iedere rit worden bij dienstuitvoering update berichten verstuurd (KV6) die de actuele positie en stiptheid van het voertuig aanduiden. In de onderstaande grafiek geeft de oranje balk weer voor welk deel van de geplande ritten update berichten ontvangen zijn. Blauw geeft het percentage weer van het aantal ritten waarvan OVA's en vervoerders hebben afgesproken dat ze gevolgd moeten worden met een voertuigvolgsysteem.

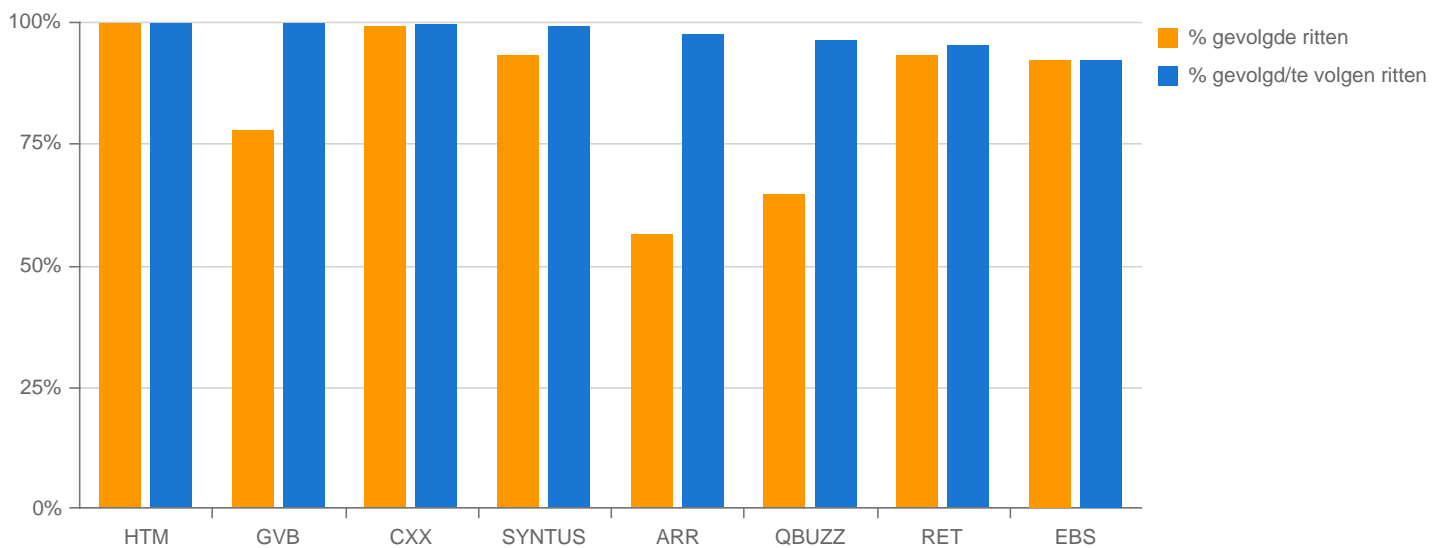
Belang Reisinformatie

Voorafgaand aan een reis wil de reiziger weten of de rit volgens planning gereden wordt. Naarmate een hoger percentage ritten gevolgd wordt, is de reisinformatie betrouwbaarder. Voor de reiziger is de oranje balk in de onderstaande grafiek dus het meest van belang.

Bijzonderheden

Als er bijvoorbeeld is afgesproken dat kleine voertuigen voor 8 personen of minder niet uitgerust hoeven worden met een voertuigvolgsysteem, tellen deze niet mee in het aantal te volgen ritten.

Ritregistratie per vervoerder



Ritten en ritregistratie per vervoerder

	Geplande ritten KV1	Niet te volgen ritten	Te volgen ritten	Gereg. te volgen ritten	Gereg. ritten KV1	% gevolgd/te volgen ritten	% gevolgde ritten
	3,128,231	750,000	2,378,231	2,324,656	2,330,978	97.75%	77.14%
HTM	117,549	0	117,549	117,291	117,291	99.78%	99.78%
GVB	322,569	92,549	230,020	228,936	228,936	99.53%	77.74%
CXX	523,889	2,654	521,235	518,414	518,458	99.46%	98.96%
SYNTUS	373,802	22,720	351,082	347,540	347,540	98.99%	93.22%
ARR	970,880	441,852	529,028	515,353	518,639	97.42%	56.37%
QBUZZ	458,813	150,633	308,180	296,362	296,579	96.17%	64.64%
RET	202,710	39,592	163,118	155,245	158,020	95.17%	93.10%
EBS	158,019	0	158,019	145,515	145,515	92.09%	92.09%

Halte registraties

Filters
Maand
Sep. 2020

Correcties
17 correcties

Definitie

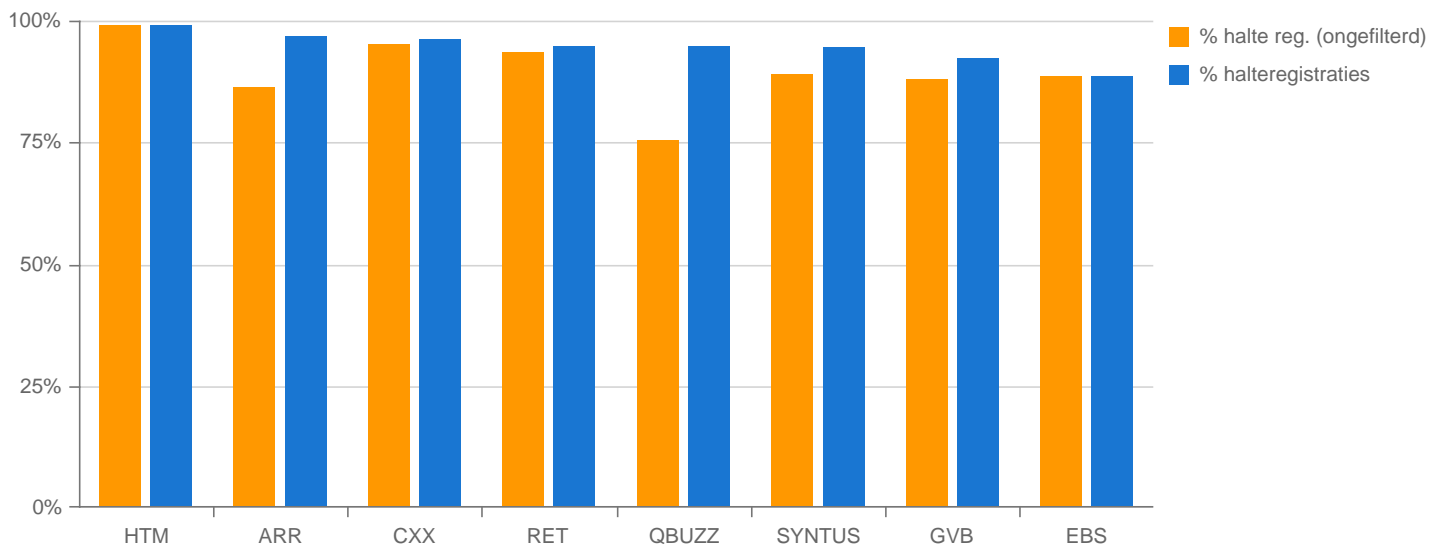
Elke vervoerder levert in de dienstregeling (KV1) alle geplande haltepassages. Tijdens de dienstuitvoering is het de bedoeling dat ieder voertuig van iedere halte een updatebericht KV6) stuurt. Deze grafiek geeft weer over welk deel van de haltepassages update berichten binnen gekomen zijn. In geval van een vervallen rit of omleiding/inkorting kan de vervoerder een KV17 Cancel of KV17 Shorten bericht sturen om een haltepassage op te heffen. De vervallen haltes worden meegeteld, als geregistreerde halte.

Belang Reisinformatie

Naarmate een hoger percentage haltepassages juist en actueel is (incl. opgeheven ritten en/of haltepassages), is de reisinformatie betrouwbaarder.

Geen bijzonderheden bij deze grafiek.

Volledigheid halte registraties per vervoerder



Halte registraties per vervoerder

	Geplande haltes KV1	Niet te volgen haltes	Te volgen haltes	Halteregistraties	Opgeheven haltepass.	% halteregistraties	% halte reg. (ongefilterd)
	57,835,989	5,603,971	52,232,018	49,490,001	185,175	95.10%	87.99%
HTM	3,293,330	0	3,293,330	3,247,593	9,617	98.90%	98.90%
ARR	13,430,638	1,658,931	11,771,707	11,341,119	57,533	96.83%	86.28%
CXX	11,282,899	94,592	11,188,307	10,725,795	9,926	95.95%	95.16%
RET	4,189,484	755,802	3,433,682	3,208,547	48,500	94.86%	93.44%
QBUZZ	9,863,841	2,036,923	7,826,918	7,411,922	12,107	94.85%	75.31%
SYNTUS	7,324,500	424,864	6,899,636	6,500,549	5,339	94.29%	88.94%
GVB	5,473,997	632,859	4,841,138	4,442,881	20,202	92.19%	87.93%
EBS	2,977,300	0	2,977,300	2,611,595	21,951	88.45%	88.45%

Tijdigheid eerste bericht

Filters
Maand
Sep. 2020

Correcties
17 correcties

Definitie

Van iedere rit dient uiterlijk 2 minuten voor aanvang een update bericht (KV6) te zijn ontvangen. Dit kan in de vorm van bijvoorbeeld een Delay, Arrival of Init bericht.

Legenda bij de grafiek:

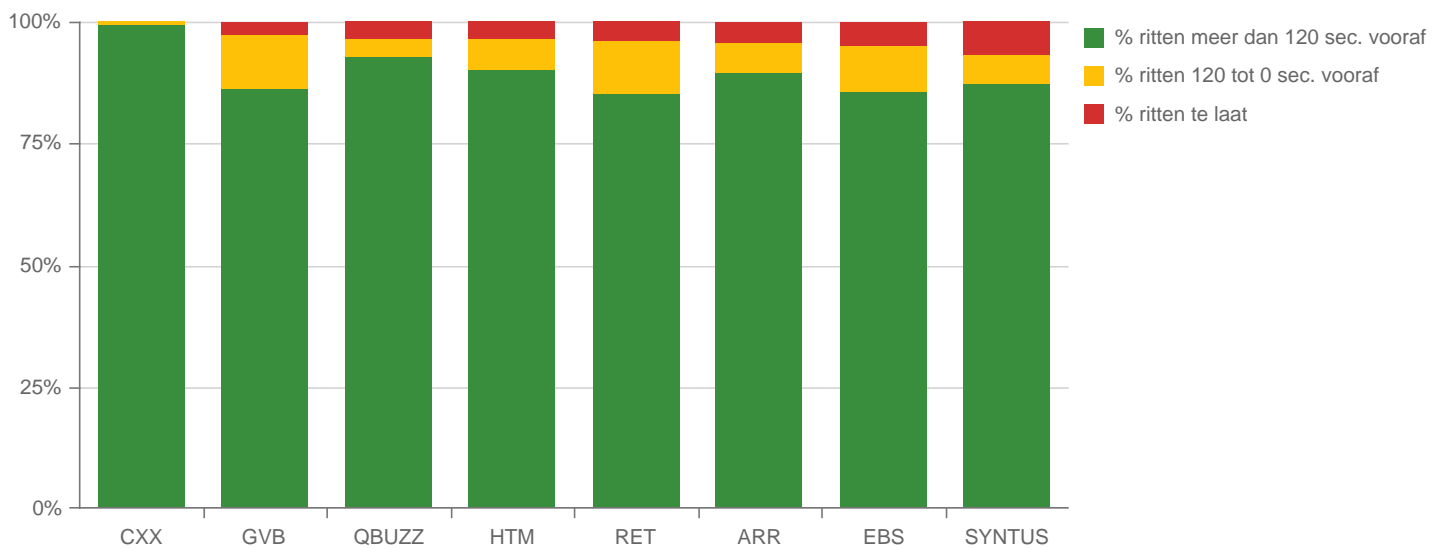
- groen: uiterlijk 2 minuten voor geplande aanvang is het eerste bericht ontvangen
- geel: tussen 0 en 120 seconden voor de geplande vertrektijd is het eerste bericht ontvangen
- rood: het eerste bericht is ontvangen na de geplande vertrektijd van een rit

Belang Reisinformatie

Zodra er een eerste bericht van een rit is ontvangen, is vanaf dat moment de reisinformatie actueel en betrouwbaar. Indien het eerste bericht (te) laat wordt ontvangen, verdwijnt de rit al van een display, of uit een app, terwijl de rit mogelijk toch nog komt. Voor betrouwbare, actuele reisinformatie is het van belang, dat uiterlijk 120 seconden voor de geplande vertrektijd het eerste KV6 bericht wordt ontvangen.

Geen bijzonderheden bij deze grafiek

Tijdigheid 1e bericht per vervoerder



Aantal ritten en tijdigheid per vervoerder

	Geplande ritten KV1	Niet te volgen ritten	Te volgen ritten	Gereg. te volgen ritten	> 120 sec. vooraf	120 tot 0 sec. vooraf	Ritten te laat
	3,128,231	750,000	2,378,231	2,324,656	2,115,810	128,844	80,002
CXX	523,889	2,654	521,235	518,414	515,633	1,935	846
GVB	322,569	92,549	230,020	228,936	197,755	25,357	5,824
QBUZZ	458,813	150,633	308,180	296,362	275,256	10,239	10,867
HTM	117,549	0	117,549	117,291	105,935	7,037	4,319
RET	202,710	39,592	163,118	155,245	132,266	16,986	5,993
ARR	970,880	441,852	529,028	515,353	461,054	32,721	21,578
EBS	158,019	0	158,019	145,515	124,715	13,787	7,013
SYNTUS	373,802	22,720	351,082	347,540	303,196	20,782	23,562

KV15-berichten

Filters
Maand
Sep. 2020Correcties
2 correcties

Definitie

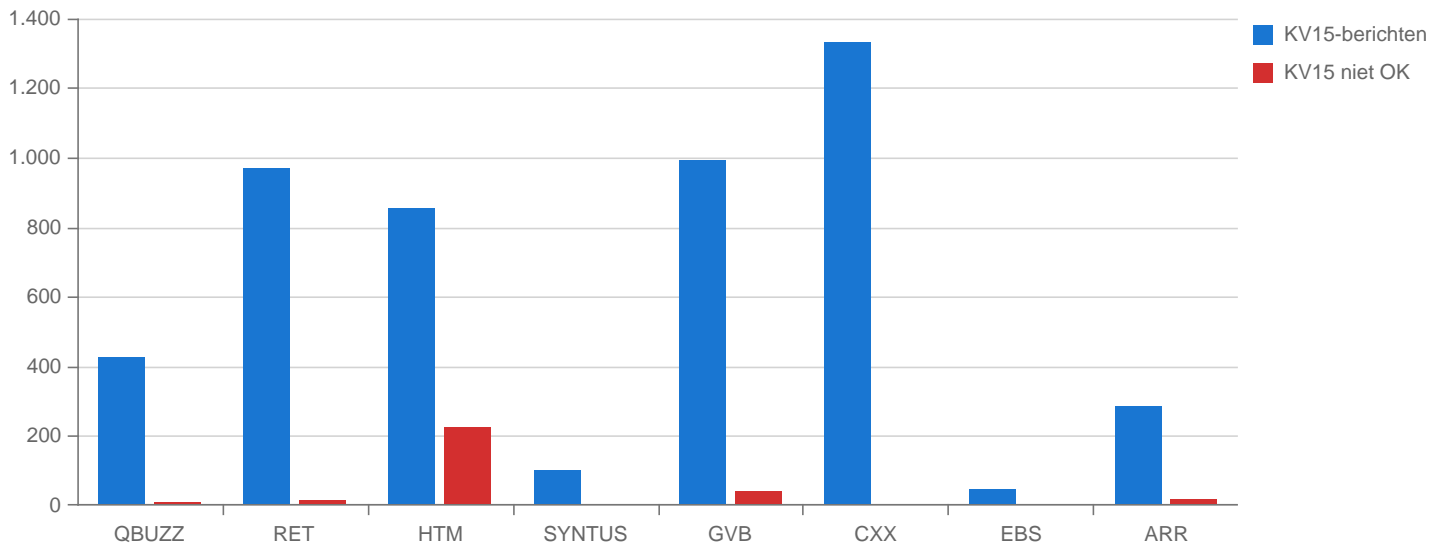
Vervoerders sturen bij calamiteiten en ernstige afwijking van de dienstregeling tekstberichten naar haltes (KV15). Deze grafiek geeft het aantal totaal ontvangen berichten weer. Als berichten niet aan een halte gekoppeld kunnen worden dan zijn ze in onderstaande grafiek rood weergegeven. De getoonde percentages zijn het aantal haltes waarvoor een KV15 bericht is ontvangen, afgezet tegen het totaal aantal haltes per vervoerder.

Belang Reisinformatie

Deze KPI wordt in eerste instantie gebruikt om vast te stellen of KV15 wordt gebruikt. Bij verstoringen en omleidingsroutes is het wenselijk de reiziger aanvullend te informeren (advies) met een vrije tekst.

Geen bijzonderheden bij deze grafiek

KV15-berichten per vervoerder (gesorteerd op % haltes met KV15 berichten)



KV15-berichten per vervoerder

	KV15-berichten	KV15 OK	KV15 niet OK	Geplande haltes	Haltes met KV15	% Haltes met KV15
	4,998	4,680	318	57,874,862	438,690	0.76%
QBUZZ	427	419	8	9,874,744	372,702	3.77%
RET	969	953	16	4,189,484	22,961	0.55%
HTM	853	627	226	3,293,330	8,836	0.27%
SYNTUS	102	98	4	7,324,500	13,082	0.18%
GVB	989	948	41	5,474,147	7,893	0.14%
CXX	1,329	1,326	3	11,291,526	11,037	0.10%
EBS	46	43	3	2,977,300	458	0.02%
ARR	283	266	17	13,449,831	1,721	0.01%

KV17-berichten

Filters
Maand
Sep. 2020Correcties
17 correcties

Definitie:

Vervoerders kunnen ritten of delen van de rit laten vervallen door een KV17 bericht te versturen. Dit gebeurt bijv. in geval van technische problemen met een voertuig of afwezigheid van personeel.

De onderstaande grafiek geeft het totaal ontvangen KV17 berichten weer.

De getoonde percentages zijn het aantal KV17 berichten, afgezet tegen het totaal aantal ritten per vervoerder.

Belang Reisinformatie:

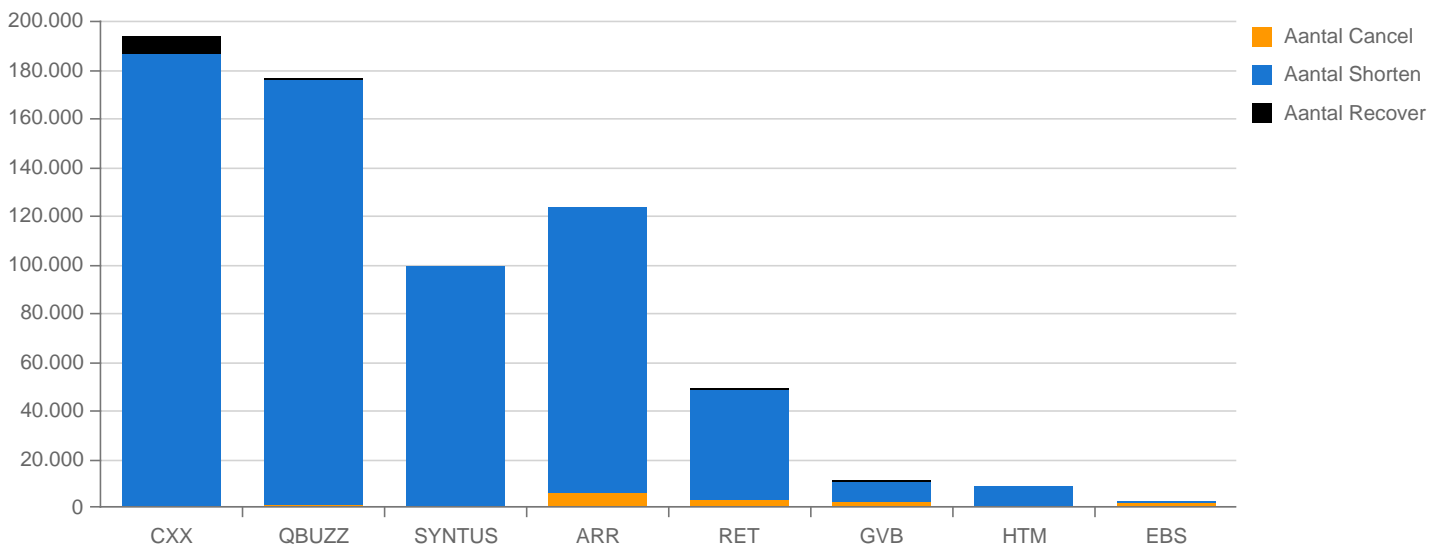
Doorgeven van vervallen ritten en vervallen haltepassages (bij omleidingen) is van groot belang voor betrouwbare reisinformatie.

Bijzonderheden:

Een aantal vervoerders gebruiken KV17 ook om enkele haltes te laten vervallen tijdens een rit (KV17 shorten). Dit leidt tot veel hogere aantallen KV17 berichten.

Deze KPI zegt iets over het wel of niet ingericht zijn van het proces bij de vervoerder.

Aantal KV17-berichten per vervoerder (gesorteerd op % KV17 berichten)



Ritten en KV17-berichten per vervoerder

	Geplande ritten KV1	Geplande ritten met KV17	Aantal Cancel	Aantal Shorten	Aantal Recover	% ritten met KV17
	3,128,231	247,132	16,392	638,399	9,700	9.55%
CXX	523,889	80,212	766	185,260	7,717	15.36%
QBUZZ	458,813	53,793	1,250	174,835	287	11.72%
SYNTUS	373,802	36,188	476	98,540	291	9.86%
ARR	970,880	54,492	5,782	117,874	0	9.69%
RET	202,710	16,058	3,276	45,045	604	9.38%
GVB	322,569	3,255	2,537	8,000	604	1.42%
HTM	117,549	1,349	569	7,722	160	1.15%
EBS	158,019	1,785	1,736	1,123	37	1.13%

Tijdigheid KV17

Filters
Maand
Sep. 2020Correcties
10 correcties

Definitie

Uitval van een (deel van een) rit dient direct te worden doorgegeven.

Legenda bij grafiek:

groen: bericht van uitval ontvangen voor geplande aanvang rit

geel: bericht van uitval ontvangen tijdens rituitvoering, voor geplande aankomsttijd op eindhalte van rit

rood: bericht ontvangen na afloop van rit (na geplande aankomsttijd op eindhalte van rit).

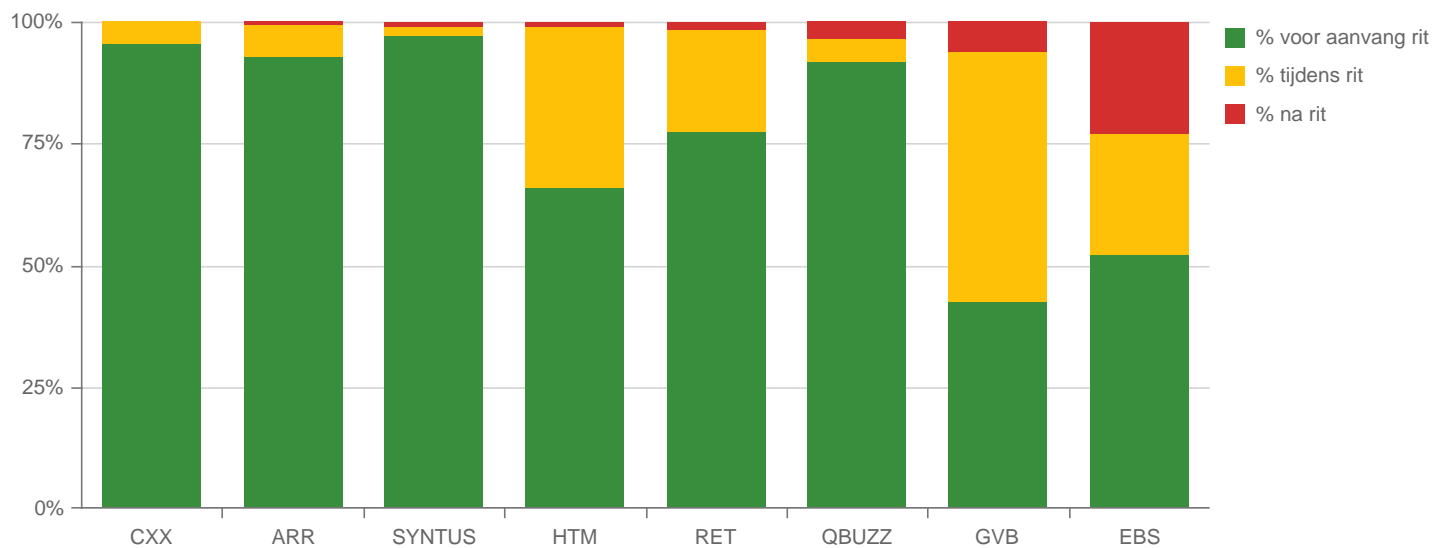
Belang Reisinformatie

Voor de reizigers is het belangrijk om op tijd (in ieder geval voor vertrek) op de hoogte zijn als een rit of deel daarvan vervalst.

Bijzonderheden

Geen bijzonderheden bij deze grafiek.

Tijdigheid KV17 per vervoerder



Details tijdigheid KV17 per vervoerder

	Geplande ritten met KV17	KV17 voor aanv. rit	KV17-ber. tijdens rit	KV17-ber. na rit	% voor aanvang rit	% tijdens rit	% na rit
	247,132	607,736	46,103	10,652	91.46%	6.94%	1.60%
CXX	80,212	184,895	8,848	0	95.43%	4.57%	0.00%
ARR	54,492	114,848	7,856	952	92.88%	6.35%	0.77%
SYNTUS	36,188	96,216	2,183	908	96.89%	2.20%	0.91%
HTM	1,349	5,566	2,802	83	65.86%	33.16%	0.98%
RET	16,058	37,794	10,332	799	77.25%	21.12%	1.63%
QBUZZ	53,793	162,158	7,649	6,565	91.94%	4.34%	3.72%
GVB	3,255	4,750	5,707	684	42.64%	51.23%	6.14%
EBS	1,785	1,509	726	661	52.11%	25.07%	22.82%

Filters
Maand
Sep. 2020

Definitie

Voertuigen sturen offroute berichten als van de geplande route wordt afgeweken. Als dat meer dan vijf keer op dezelfde dag en locatie gebeurd is er sprake van een "omleiding" die niet in de gecommuniceerde dienstregeling is opgenomen. Deze KPI meet hoe vaak dat voorkomt en of de reiziger er in die gevallen door middel van een KV-17 cancel of shorten bericht is geïnformeerd. Groen geeft aan in hoeveel gevallen dat is gebeurd, rood in hoeveel gevallen niet.

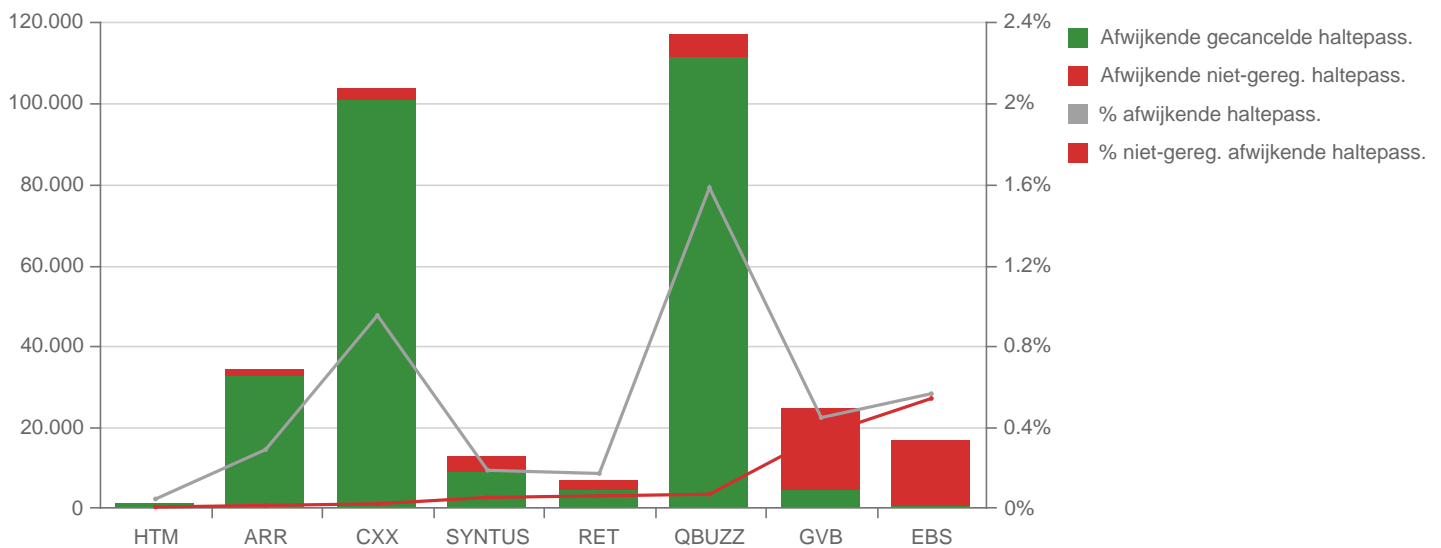
Belang Reisinformatie

Voor reizigers is het van groot belang dat zij vooraf weten dat er haltes niet worden aangedaan en of zij derhalve hun bestemming kunnen bereiken.

Bijzonderheden

Vervoerders kunnen ook tekstberichten(KV-15) naar haltes sturen. Deze zijn niet in deze KPI opgenomen.

Omleidingen per vervoerder



Details afwijkende haltepassages

	Geplande haltepass.	Afwijkende haltepass.	% afwijkende haltepass.	Afwijkende gecancelde haltepass.	Afwijkende niet-gereg. haltepass.	% niet-gereg. afwijkende haltepass.
	52,490,211	317,847	0.61%	265,623	52,224	0.10%
HTM	3,106,077	1,359	0.04%	1,044	315	0.01%
ARR	11,809,656	34,222	0.29%	32,643	1,579	0.01%
CXX	10,870,557	103,741	0.95%	100,895	2,846	0.03%
SYNTUS	6,797,023	12,951	0.19%	9,186	3,765	0.06%
RET	4,077,656	7,085	0.17%	4,665	2,420	0.06%
QBUZZ	7,383,673	116,927	1.58%	111,707	5,220	0.07%
GVB	5,473,858	24,678	0.45%	4,653	20,025	0.37%
EBS	2,971,711	16,884	0.57%	830	16,054	0.54%