



Samenwerkingsverband
van decentrale
OV-autoriteiten

KPI Benchmarkrapportage

Kwaliteit datastromen reisinformatie
Juni 2020

Publicatiedatum: 08 oktober 2020



Aanleveren dienstregeling (KV1)

Filters
Maand
Jun. 2020

Correcties
0 correcties

Definitie

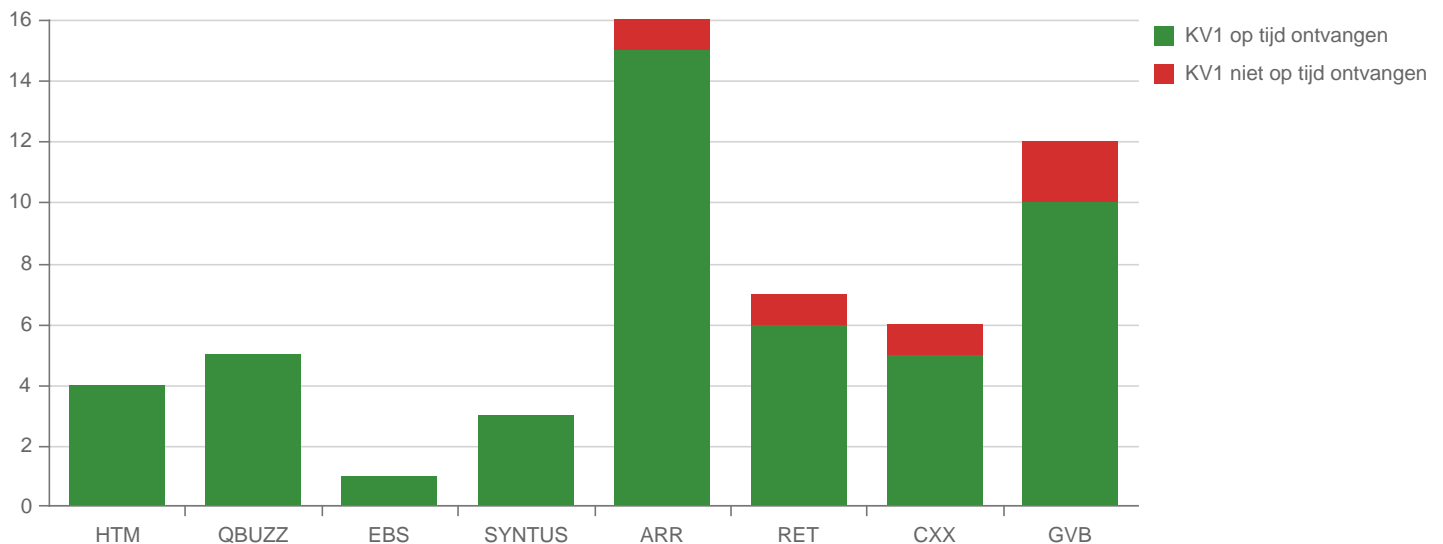
Worden de update dienstregeling bestanden door de vervoerders tijdig aangeleverd?
De definitie van tijdig is: 2 werkdagen voor ingangsdatum bij tijdelijke wijzigingen (bijvoorbeeld door omleidingroutes).

Belang Reisinformatie

Bij het verstrekken van reisadviezen (reisplanner) wordt gebruik gemaakt van de actuele dienstregeling, waarin omleidingsroutes zijn verwerkt. Voor deze toepassing is het van belang dat de actuele dienstregeling uiterlijk 2 werkdagen voor de ingangsdatum beschikbaar is.

Geen bijzonderheden bij deze grafiek

Ontvangen KV1-bestanden per vervoerder (gesorteerd op % op tijd ontvangen)



Aanlevering dienstregeling per vervoerder

	KV1-bestanden	KV1 op tijd ontvangen	KV1 niet op tijd ontvangen	% KV1 op tijd ontvangen
	54	49	5	90.74%
HTM	4	4	0	100.00%
QBUZZ	5	5	0	100.00%
EBS	1	1	0	100.00%
SYNTUS	3	3	0	100.00%
ARR	16	15	1	93.75%
RET	7	6	1	85.71%
CXX	6	5	1	83.33%
GVB	12	10	2	83.33%

Ritregistratie

 Filters
 Maand
Jun. 2020

 Correcties
19 correcties

Definitie

Elke vervoerder levert de te rijden ritten aan in KV1 (dienstregeling). Van iedere rit worden bij dienstuitvoering update berichten verstuurd (KV6) die de actuele positie en stiptheid van het voertuig aanduiden. In de onderstaande grafiek geeft de oranje balk weer voor welk deel van de geplande ritten update berichten ontvangen zijn. Blauw geeft het percentage weer van het aantal ritten waarvan OVA's en vervoerders hebben afgesproken dat ze gevolgd moeten worden met een voertuigvolgsysteem.

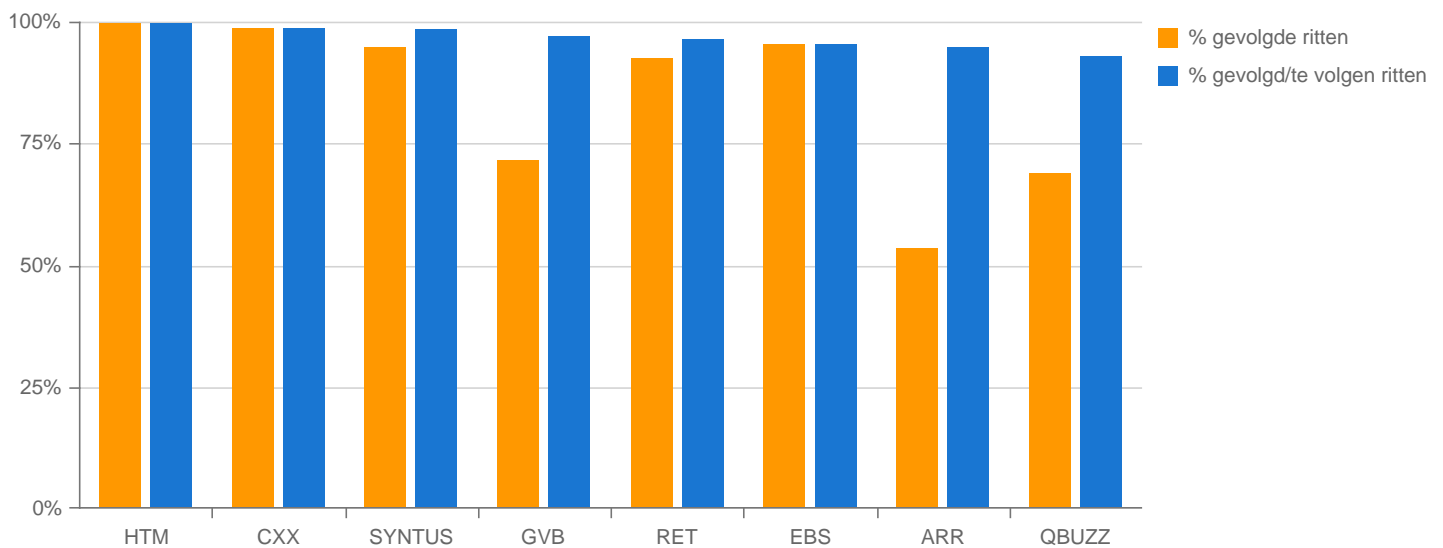
Belang Reisinformatie

Voorafgaand aan een reis wil de reiziger weten of de rit volgens planning gereden wordt. Naarmate een hoger percentage ritten gevolgd wordt, is de reisinformatie betrouwbaarder. Voor de reiziger is de oranje balk in de onderstaande grafiek dus het meest van belang.

Bijzonderheden

Als er bijvoorbeeld is afgesproken dat kleine voertuigen voor 8 personen of minder niet uitgerust hoeven worden met een voertuigvolgsysteem, tellen deze niet mee in het aantal te volgen ritten.

Ritregistratie per vervoerder



Ritten en ritregistratie per vervoerder

	Geplande ritten KV1	Niet te volgen ritten	Te volgen ritten	Gereg. te volgen ritten	Gereg. ritten KV1	% gevolgd/te volgen ritten	% gevolgde ritten
	2,836,426	678,347	2,158,079	2,083,438	2,086,505	96.54%	75.82%
HTM	108,731	0	108,731	108,466	108,466	99.76%	99.76%
CXX	462,919	756	462,163	456,853	456,895	98.85%	98.70%
SYNTUS	322,285	12,245	310,040	304,596	304,596	98.24%	94.63%
GVB	298,366	87,704	210,662	204,722	204,722	97.18%	71.40%
RET	192,194	39,551	152,643	147,176	147,224	96.42%	92.50%
EBS	134,816	0	134,816	128,719	128,719	95.48%	95.48%
ARR	941,299	441,222	500,077	474,337	477,065	94.85%	53.33%
QBUZZ	375,816	96,869	278,947	258,569	258,818	92.69%	68.87%

Halte registraties

 Filters
 Maand
Jun. 2020

 Correcties
19 correcties

Definitie

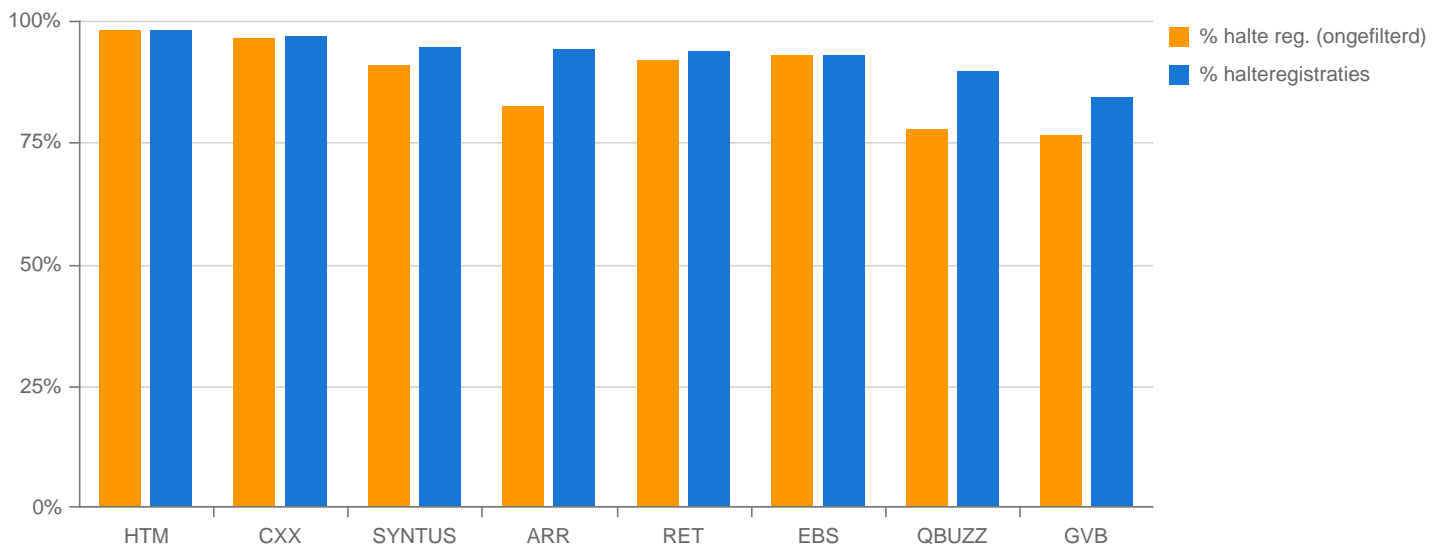
Elke vervoerder levert in de dienstregeling (KV1) alle geplande haltepassages. Tijdens de dienstuitvoering is het de bedoeling dat ieder voertuig van iedere halte een updatebericht KV6) stuurt. Deze grafiek geeft weer over welk deel van de haltepassages update berichten binnen gekomen zijn. In geval van een vervallen rit of omleiding/inkorting kan de vervoerder een KV17 Cancel of KV17 Shorten bericht sturen om een haltepassage op te heffen. De vervallen haltes worden meegeteld, als geregistreerde halte.

Belang Reisinformatie

Naarmate een hoger percentage haltepassages juist en actueel is (incl. opgeheven ritten en/of haltepassages), is de reisinformatie betrouwbaarder.

Geen bijzonderheden bij deze grafiek.

Volledigheid halte registraties per vervoerder



Halte registraties per vervoerder

	Geplande haltes KV1	Niet te volgen haltes	Te volgen haltes	Halteregistraties	Opgeheven haltepass.	% halteregistraties	% halte reg. (ongefilterd)
	52,455,888	4,517,958	47,937,930	44,601,885	56,995	93.16%	86.93%
HTM	3,101,931	0	3,101,931	3,029,863	7,871	97.93%	97.93%
CXX	9,964,558	10,719	9,953,839	9,610,944	5,709	96.61%	96.52%
SYNTUS	6,439,405	233,955	6,205,450	5,846,748	3,352	94.27%	90.88%
ARR	12,914,330	1,827,066	11,087,264	10,422,088	9,508	94.09%	82.21%
RET	4,137,147	766,808	3,370,339	3,146,591	10,115	93.66%	91.79%
EBS	2,559,088	0	2,559,088	2,369,690	1,596	92.66%	92.66%
QBUZZ	8,305,806	1,096,494	7,209,312	6,440,168	7,097	89.43%	77.70%
GVB	5,033,623	582,916	4,450,707	3,735,793	11,747	84.20%	76.55%

Tijdigheid eerste bericht

 Filters
 Maand
Jun. 2020

 Correcties
19 correcties

Definitie

Van iedere rit dient uiterlijk 2 minuten voor aanvang een update bericht (KV6) te zijn ontvangen. Dit kan in de vorm van bijvoorbeeld een Delay, Arrival of Init bericht.

Legenda bij de grafiek:

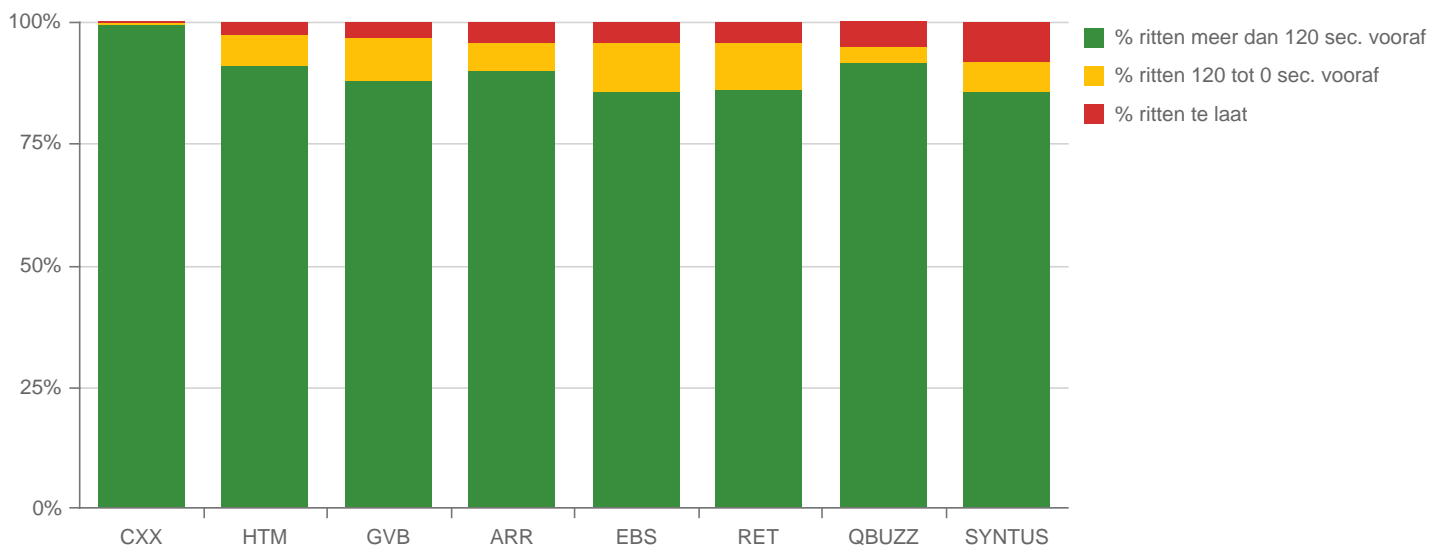
- groen: uiterlijk 2 minuten voor geplande aanvang is het eerste bericht ontvangen
- geel: tussen 0 en 120 seconden voor de geplande vertrektijd is het eerste bericht ontvangen
- rood: het eerste bericht is ontvangen na de geplande vertrektijd van een rit

Belang Reisinformatie

Zodra er een eerste bericht van een rit is ontvangen, is vanaf dat moment de reisinformatie actueel en betrouwbaar. Indien het eerste bericht (te) laat wordt ontvangen, verdwijnt de rit al van een display, of uit een app, terwijl de rit mogelijk toch nog komt. Voor betrouwbare, actuele reisinformatie is het van belang, dat uiterlijk 120 seconden voor de geplande vertrektijd het eerste KV6 bericht wordt ontvangen.

Geen bijzonderheden bij deze grafiek

Tijdigheid 1e bericht per vervoerder



Aantal ritten en tijdigheid per vervoerder

	Geplande ritten KV1	Niet te volgen ritten	Te volgen ritten	Gereg. te volgen ritten	> 120 sec. vooraf	120 tot 0 sec. vooraf	Ritten te laat
	2,836,426	678,347	2,158,079	2,083,438	1,892,263	110,838	80,337
CXX	462,919	756	462,163	456,853	454,388	1,620	845
HTM	108,731	0	108,731	108,466	98,368	7,180	2,918
GVB	298,366	87,704	210,662	204,722	179,641	18,649	6,432
ARR	941,299	441,222	500,077	474,337	426,092	28,471	19,774
EBS	134,816	0	134,816	128,719	110,218	13,116	5,385
RET	192,194	39,551	152,643	147,176	126,239	14,469	6,468
QBUZZ	375,816	96,869	278,947	258,569	236,398	8,999	13,172
SYNTUS	322,285	12,245	310,040	304,596	260,919	18,334	25,343

KV15-berichten

 Filters
 Maand
Jun. 2020

 Correcties
2 correcties

Definitie

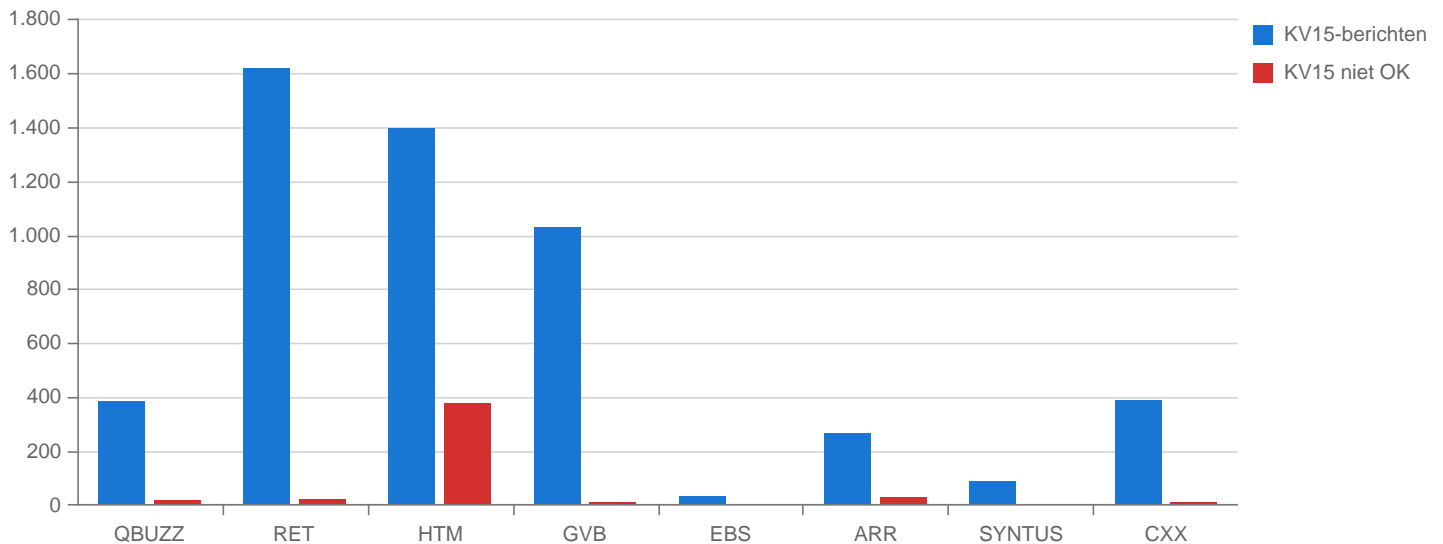
Vervoerders sturen bij calamiteiten en ernstige afwijking van de dienstregeling tekstberichten naar haltes (KV15). Deze grafiek geeft het aantal totaal ontvangen berichten weer. Als berichten niet aan een halte gekoppeld kunnen worden dan zijn ze in onderstaande grafiek rood weergegeven. De getoonde percentages zijn het aantal haltes waarvoor een KV15 bericht is ontvangen, afgezet tegen het totaal aantal haltes per vervoerder.

Belang Reisinformatie

Deze KPI wordt in eerste instantie gebruikt om vast te stellen of KV15 wordt gebruikt. Bij verstoringen en omleidingsroutes is het wenselijk de reiziger aanvullend te informeren (advies) met een vrije tekst.

Geen bijzonderheden bij deze grafiek

KV15-berichten per vervoerder (gesorteerd op % haltes met KV15 berichten)



KV15-berichten per vervoerder

	KV15-berichten	KV15 OK	KV15 niet OK	Geplande haltes	Haltes met KV15	% Haltes met KV15
	5,207	4,737	470	52,515,404	3,506,861	6.68%
QBUZZ	384	365	19	8,316,805	3,423,703	41.17%
RET	1,619	1,598	21	4,137,147	39,334	0.95%
HTM	1,392	1,013	379	3,101,931	10,130	0.33%
GVB	1,025	1,016	9	5,033,685	7,286	0.14%
EBS	38	37	1	2,559,088	2,932	0.11%
ARR	266	238	28	12,938,341	14,691	0.11%
SYNTUS	91	89	2	6,439,405	4,042	0.06%
CXX	392	381	11	9,989,002	4,743	0.05%

KV17-berichten

 Filters
 Maand
Jun. 2020

 Correcties
19 correcties

Definitie:

Vervoerders kunnen ritten of delen van de rit laten vervallen door een KV17 bericht te versturen. Dit gebeurt bijv. in geval van technische problemen met een voertuig of afwezigheid van personeel.

De onderstaande grafiek geeft het totaal ontvangen KV17 berichten weer.

De getoonde percentages zijn het aantal KV17 berichten, afgezet tegen het totaal aantal ritten per vervoerder.

Belang Reisinformatie:

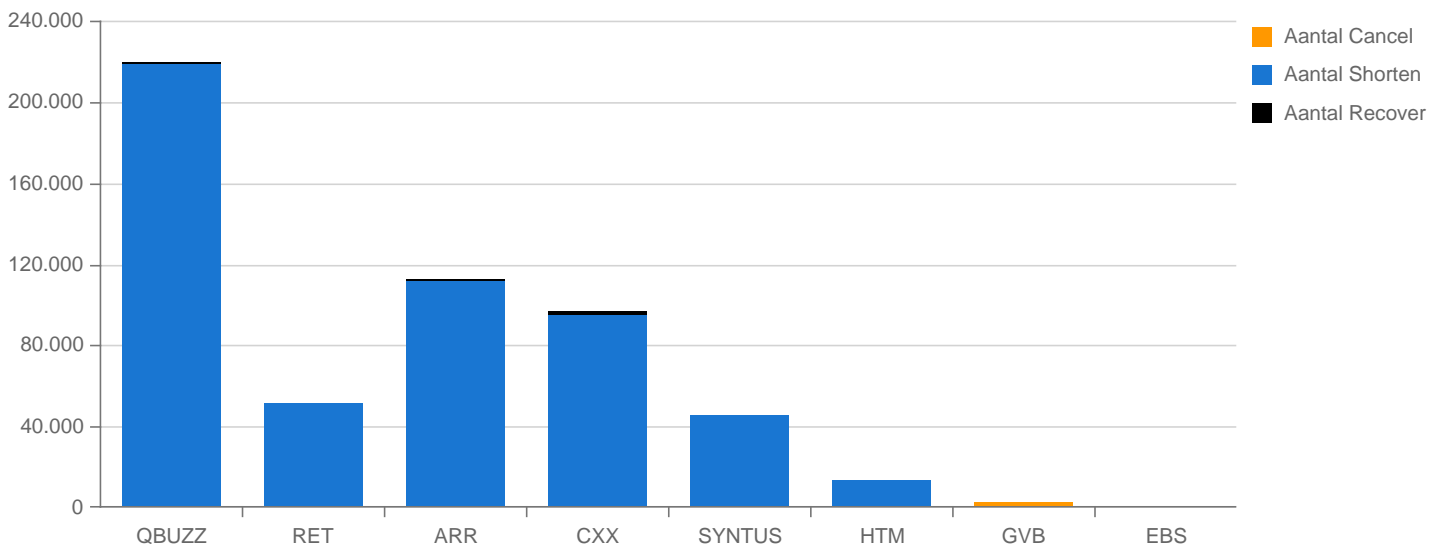
Doorgeven van vervallen ritten en vervallen haltepassages (bij omleidingen) is van groot belang voor betrouwbare reisinformatie.

Bijzonderheden:

Een aantal vervoerders gebruiken KV17 ook om enkele haltes te laten vervallen tijdens een rit (KV17 shorten). Dit leidt tot veel hogere aantallen KV17 berichten.

Deze KPI zegt iets over het wel of niet ingericht zijn van het proces bij de vervoerder.

Aantal KV17-berichten per vervoerder (gesorteerd op % KV17 berichten)



Ritten en KV17-berichten per vervoerder

	Geplande ritten KV1	Geplande ritten met KV17	Aantal Cancel	Aantal Shorten	Aantal Recover	% ritten met KV17
	2,836,426	191,261	6,974	531,388	4,550	8.27%
QBUZZ	375,816	72,869	1,118	217,532	608	19.83%
RET	192,194	15,241	893	50,196	442	9.46%
ARR	941,299	42,372	1,157	110,666	637	7.74%
CXX	462,919	33,958	679	94,235	1,694	7.34%
SYNTUS	322,285	21,817	358	44,926	302	6.84%
HTM	108,731	2,816	586	12,871	240	2.59%
GVB	298,366	1,976	2,019	0	587	0.94%
EBS	134,816	212	164	962	40	0.16%

Tijdigheid KV17

 Filters
 Maand
Jun. 2020

 Correcties
7 correcties

Definitie

Uitval van een (deel van een) rit dient direct te worden doorgegeven.

Legenda bij grafiek:

groen: bericht van uitval ontvangen voor geplande aanvang rit

geel: bericht van uitval ontvangen tijdens rituitvoering, voor geplande aankomsttijd op eindhalte van rit

rood: bericht ontvangen na afloop van rit (na geplande aankomsttijd op eindhalte van rit).

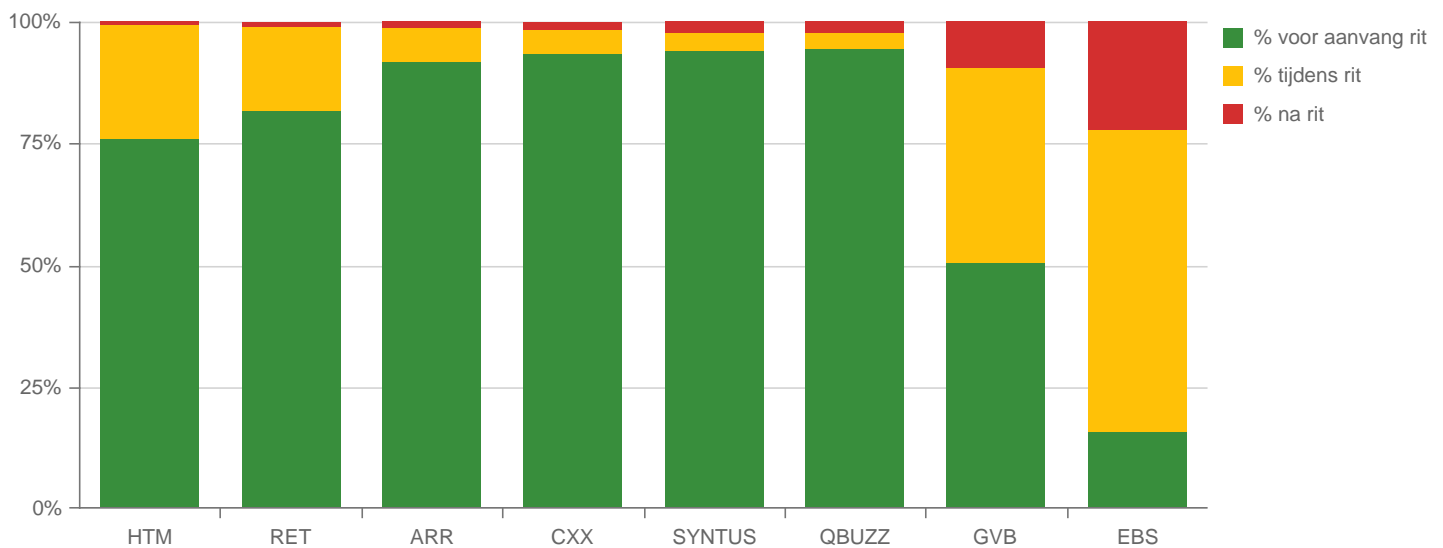
Belang Reisinformatie

Voor de reizigers is het belangrijk om op tijd (in ieder geval voor vertrek) op de hoogte zijn als een rit of deel daarvan vervalst.

Bijzonderheden

Geen bijzonderheden bij deze grafiek.

Tijdigheid KV17 per vervoerder



Details tijdigheid KV17 per vervoerder

	Geplande ritten met KV17	KV17 voor aanv. rit	KV17-ber. tijdens rit	KV17-ber. na rit	% voor aanvang rit	% tijdens rit	% na rit
	191,261	497,340	35,388	10,184	91.61%	6.52%	1.88%
HTM	2,816	10,440	3,155	102	76.22%	23.03%	0.74%
RET	15,241	41,991	9,114	426	81.49%	17.69%	0.83%
ARR	42,372	103,120	7,729	1,611	91.69%	6.87%	1.43%
CXX	33,958	90,174	4,830	1,604	93.34%	5.00%	1.66%
SYNTUS	21,817	42,922	1,687	977	94.16%	3.70%	2.14%
QBUZZ	72,869	207,196	7,102	4,960	94.50%	3.24%	2.26%
GVB	1,976	1,313	1,049	244	50.38%	40.25%	9.36%
EBS	212	184	722	260	15.78%	61.92%	22.30%

Filters
Maand
Jun. 2020

Definitie

Voertuigen sturen offroute berichten als van de geplande route wordt afgeweken. Als dat meer dan vijf keer op dezelfde dag en locatie gebeurd is er sprake van een "omleiding" die niet in de gecommuniceerde dienstregeling is opgenomen. Deze KPI meet hoe vaak dat voorkomt en of de reiziger er in die gevallen door middel van een KV-17 cancel of shorten bericht is geïnformeerd. Groen geeft aan in hoeveel gevallen dat is gebeurd, rood in hoeveel gevallen niet.

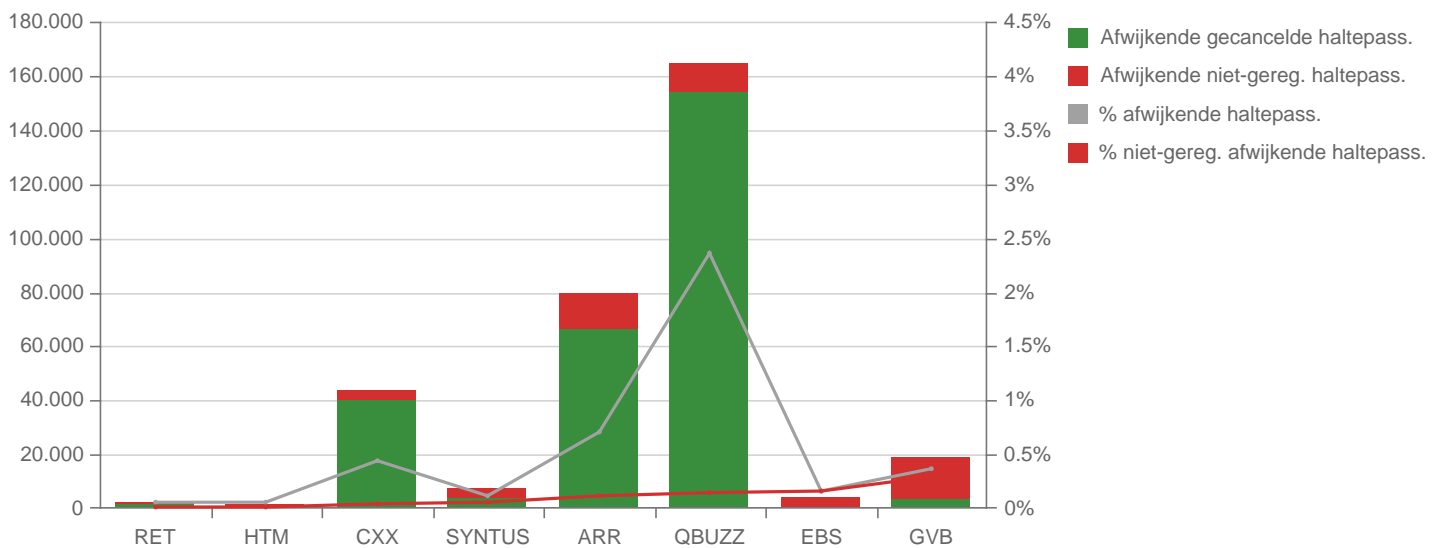
Belang Reisinformatie

Voor reizigers is het van groot belang dat zij vooraf weten dat er haltes niet worden aangedaan en of zij derhalve hun bestemming kunnen bereiken.

Bijzonderheden

Vervoerders kunnen ook tekstberichten(KV-15) naar haltes sturen. Deze zijn niet in deze KPI opgenomen.

Omleidingen per vervoerder



Details afwijkende haltepassages

	Geplande haltepass.	Afwijkende haltepass.	% afwijkende haltepass.	Afwijkende gecancelde haltepass.	Afwijkende niet-gereg. haltepass.	% niet-gereg. afwijkende haltepass.
	48,956,971	322,828	0.66%	271,794	51,034	0.10%
RET	4,044,735	2,453	0.06%	1,819	634	0.02%
HTM	3,090,252	1,927	0.06%	1,301	626	0.02%
CXX	9,850,092	43,815	0.44%	39,920	3,895	0.04%
SYNTUS	6,146,219	7,425	0.12%	4,219	3,206	0.05%
ARR	11,142,823	79,488	0.71%	66,457	13,031	0.12%
QBUZZ	6,977,058	164,771	2.36%	154,470	10,301	0.15%
EBS	2,560,248	4,326	0.17%	348	3,978	0.16%
GVB	5,145,544	18,623	0.36%	3,260	15,363	0.30%