



Samenwerkingsverband
van decentrale
OV-autoriteiten

KPI Benchmarkrapportage

Kwaliteit datastromen reisinformatie
Juli 2020

Publicatiedatum: 08 oktober 2020



SITUATIE per 1 mei 2020		GEGEVENSSET GEPUBLICEERD BIJLAGE 1 ND-OV													
		Stad-Streek				Spoor			Spoor & BTM		BTM	BTM	BTM		
Modaliteit	Dienstregeling (KV1)	Dienstregeling (NetEx)	Actuele voertuig positie en stiptheid (KV6)	Vrije tekst berichten (KV15)	Mutaties operationele dienstuitvoering (KV17)	Dienstregeling IFF	Ritinfo InfoPlus	Ritinfo AR-NU	Verstoringsinfo	Uitstapzijde	Actuele passeertijden	Halten	Halte Verwijstabel	Tarief info KV PPT fase 1.	Buigpunten in KV1
==> actuele Bison versie ==>	8.3.0	9.1.0	8.1.3	8.2.0	8.4.0			AR-NU			8.3.1			8.1.4	
bus	8.1.3		8.1.0	8.1.2	8.2.0									8.1.0	
Waterbus	8.1.3		8.1.0	8.1.2	8.2.0									8.1.0	
trein			8.1.0											8.1.0	
bus	8.1.3		8.1.2	8.1.0	8.1.0										
tram	8.1.3		8.1.2	8.1.0	8.1.0										
metro	8.1.3		8.1.2	8.1.0	8.1.0										
FastFerry	8.1.3			8.1.0											
bus	8.1.1		8.1.2	8.1.0	8.1.0									8.1.0	
tram	8.1.1		8.1.2	8.1.0	8.1.0									8.1.0	
randstadrail	8.1.1		8.1.2	8.1.0	8.1.0									8.1.0	
bus	8.1.3		8.1.2	8.1.2	8.1.0									8.1.0	
trein														8.1.0	
bus	8.3.0		8.1.2	8.1.2	8.4.0									8.1.0	
trein														8.1.0	
bus	8.1.1		8.1.0	8.1.2	8.1.1										
tram	8.1.1		8.1.0	8.1.2	8.1.1										
Veerdiensten	8.1.1		8.1.0												
metro	8.1.1		8.1.0	8.1.2	8.1.1										
m lijn 52 (NZ)	8.1.1			8.1.2											
bus	8.1.1		8.1.0	8.1.0	8.1.0									8.1.0	
Haagland.	8.1.1		8.1.2	8.1.0	8.1.0										
bus	8.3.0		8.1.3	8.1.3	8.4.0									8.1.4	
RegioTram	8.3.0		8.1.2	8.1.1	8.4.0									8.1.0	
Westerschelde ferry	8.1.3			8.1.0	8.1.0									8.1.0	
NS	trein		NS Treinposities											NS-tarieven	
NS DCR	spoor					IFF		Ritinfo	VI	csv	DVS DAS				
NDOV	BTM										78 turbo	8.3.1			
Overheden	Alle											8.3.1			
															Niet geleverd
															Niet van toepassing

Geleverd, intern formaat
 Geleverd volgens afspraak
 intern formaat. Wordt tzt vervangen door Bison profiel waarin metro functionaliteit is opgenomen.
 Andere vervoerders zullen niet verplicht worden volgens dit Amsterdam specifieke formaat te gaan leveren.

Aanleveren dienstregeling (KV1)

Filters
Maand
Jul. 2020

Correcties
0 correcties

Definitie

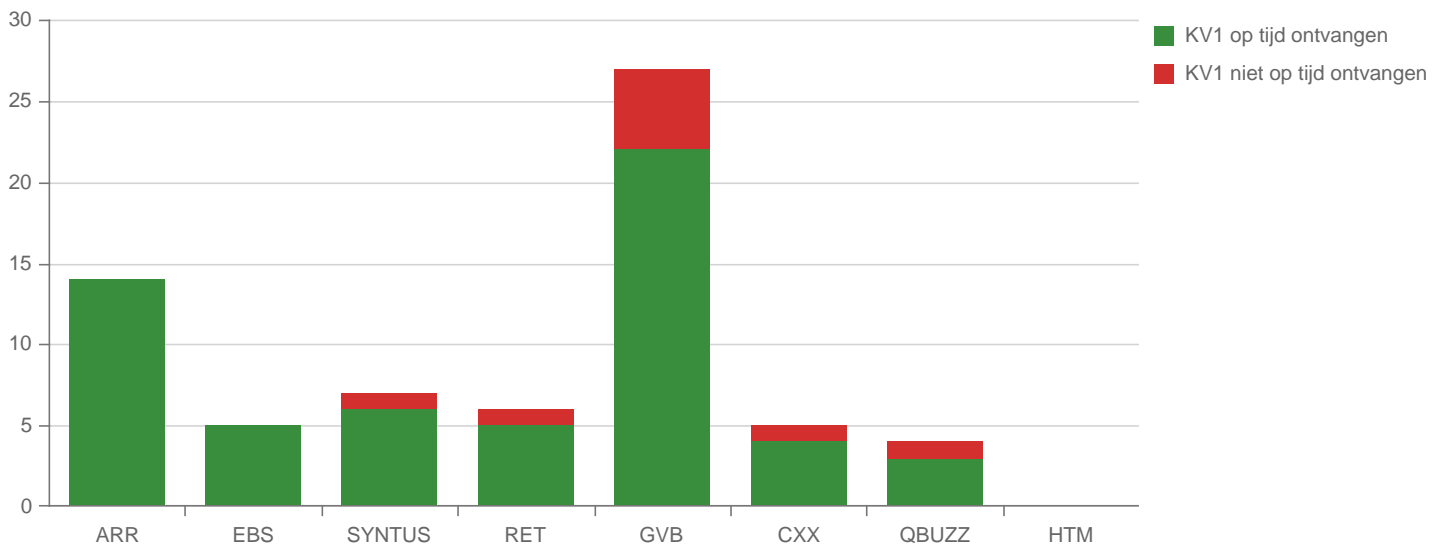
Worden de update dienstregeling bestanden door de vervoerders tijdig aangeleverd?
De definitie van tijdig is: 2 werkdagen voor ingangsdatum bij tijdelijke wijzigingen (bijvoorbeeld door omleidingroutes).

Belang Reisinformatie

Bij het verstrekken van reisadviezen (reisplanner) wordt gebruik gemaakt van de actuele dienstregeling, waarin omleidingsroutes zijn verwerkt. Voor deze toepassing is het van belang dat de actuele dienstregeling uiterlijk 2 werkdagen voor de ingangsdatum beschikbaar is.

Geen bijzonderheden bij deze grafiek

Ontvangen KV1-bestanden per vervoerder (gesorteerd op % op tijd ontvangen)



Aanlevering dienstregeling per vervoerder

	KV1-bestanden	KV1 op tijd ontvangen	KV1 niet op tijd ontvangen	% KV1 op tijd ontvangen
	68	59	9	86.76%
ARR	14	14	0	100.00%
EBS	5	5	0	100.00%
SYNTUS	7	6	1	85.71%
RET	6	5	1	83.33%
GVB	27	22	5	81.48%
CXX	5	4	1	80.00%
QBUZZ	4	3	1	75.00%
HTM	0	-	0	-

Ritregistratie

Filters
 Maand
Jul. 2020

Correcties
14 correcties

Definitie

Elke vervoerder levert de te rijden ritten aan in KV1 (dienstregeling). Van iedere rit worden bij dienstuitvoering update berichten verstuurd (KV6) die de actuele positie en stiptheid van het voertuig aanduiden. In de onderstaande grafiek geeft de oranje balk weer voor welk deel van de geplande ritten update berichten ontvangen zijn. Blauw geeft het percentage weer van het aantal ritten waarvan OVA's en vervoerders hebben afgesproken dat ze gevolgd moeten worden met een voertuigvolgsysteem.

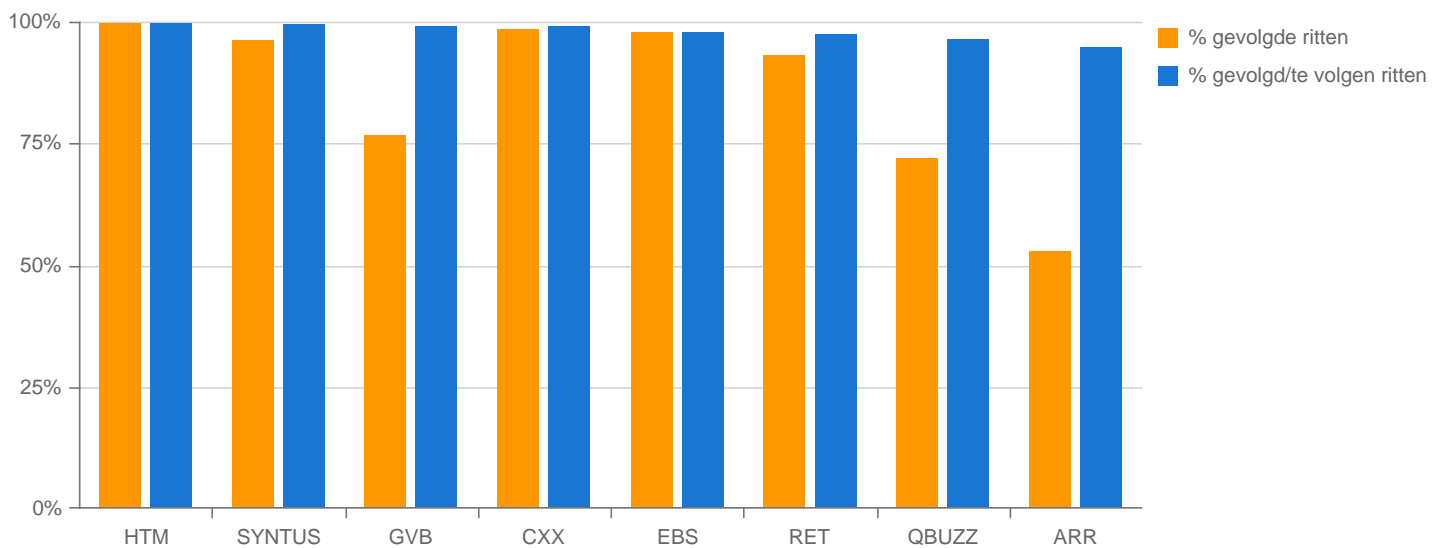
Belang Reisinformatie

Voorafgaand aan een reis wil de reiziger weten of de rit volgens planning gereden wordt. Naarmate een hoger percentage ritten gevolgd wordt, is de reisinformatie betrouwbaarder. Voor de reiziger is de oranje balk in de onderstaande grafiek dus het meest van belang.

Bijzonderheden

Als er bijvoorbeeld is afgesproken dat kleine voertuigen voor 8 personen of minder niet uitgerust hoeven worden met een voertuigvolgsysteem, tellen deze niet mee in het aantal te volgen ritten.

Ritregistratie per vervoerder



Ritten en ritregistratie per vervoerder

	Geplande ritten KV1	Niet te volgen ritten	Te volgen ritten	Gereg. te volgen ritten	Gereg. ritten KV1	% gevolgd/te volgen ritten	% gevolgde ritten
	2,855,331	682,824	2,172,507	2,120,649	2,125,395	97.61%	77.26%
HTM	109,855	0	109,855	109,666	109,666	99.83%	99.83%
SYNTUS	332,058	11,116	320,942	318,759	318,759	99.32%	96.13%
GVB	320,127	96,131	223,996	222,130	222,130	99.17%	76.63%
CXX	474,992	2,370	472,622	467,709	467,755	98.96%	98.48%
EBS	143,282	0	143,282	140,007	140,007	97.71%	97.71%
RET	193,086	39,479	153,607	149,493	150,392	97.32%	93.27%
QBUZZ	357,039	91,624	265,415	255,936	256,232	96.43%	71.77%
ARR	924,892	442,104	482,788	456,949	460,454	94.65%	52.75%

Halte registraties

 Filters
 Maand
Jul. 2020

 Correcties
14 correcties

Definitie

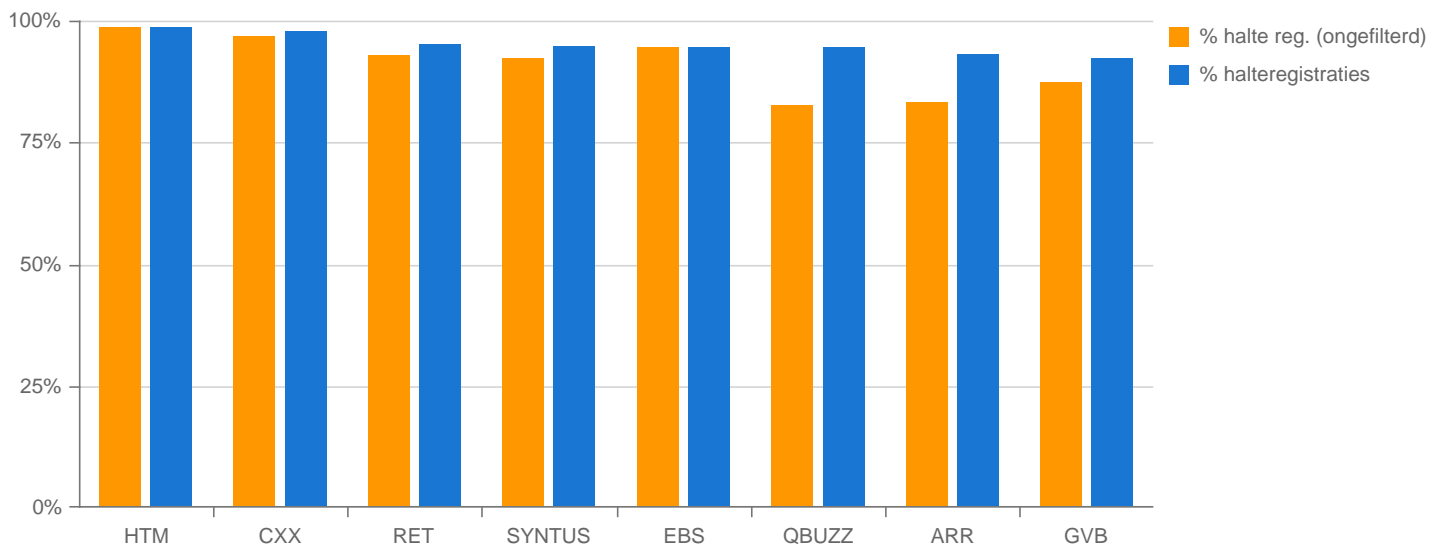
Elke vervoerder levert in de dienstregeling (KV1) alle geplande haltepassages. Tijdens de dienstuitvoering is het de bedoeling dat ieder voertuig van iedere halte een updatebericht KV6) stuurt. Deze grafiek geeft weer over welk deel van de haltepassages update berichten binnen gekomen zijn. In geval van een vervallen rit of omleiding/inkorting kan de vervoerder een KV17 Cancel of KV17 Shorten bericht sturen om een haltepassage op te heffen. De vervallen haltes worden meegeteld, als geregistreerde halte.

Belang Reisinformatie

Naarmate een hoger percentage haltepassages juist en actueel is (incl. opgeheven ritten en/of haltepassages), is de reisinformatie betrouwbaarder.

Geen bijzonderheden bij deze grafiek.

Volledigheid halte registraties per vervoerder



Halte registraties per vervoerder

	Geplande haltes KV1	Niet te volgen haltes	Te volgen haltes	Halteregeestaties	Opgeheven haltepass.	% halteregeestaties	% halte reg. (ongefilterd)
	52,023,778	4,146,166	47,877,612	45,429,498	40,062	94.97%	89.58%
HTM	3,129,959	0	3,129,959	3,079,682	4,920	98.55%	98.55%
CXX	10,353,572	83,653	10,269,919	10,017,521	3,254	97.57%	96.80%
RET	4,091,311	748,721	3,342,590	3,178,467	4,527	95.23%	92.93%
SYNTUS	6,638,584	195,539	6,443,045	6,103,775	2,498	94.77%	92.02%
EBS	2,709,136	0	2,709,136	2,554,308	2,057	94.36%	94.36%
QBUZZ	7,808,662	972,983	6,835,679	6,438,213	8,072	94.30%	82.59%
ARR	12,280,403	1,546,241	10,734,162	9,998,629	6,634	93.21%	83.16%
GVB	5,012,151	599,029	4,413,122	4,058,903	8,100	92.16%	87.17%

Tijdigheid eerste bericht

 Filters
 Maand
Jul. 2020

 Correcties
14 correcties

Definitie

Van iedere rit dient uiterlijk 2 minuten voor aanvang een update bericht (KV6) te zijn ontvangen. Dit kan in de vorm van bijvoorbeeld een Delay, Arrival of Init bericht.

Legenda bij de grafiek:

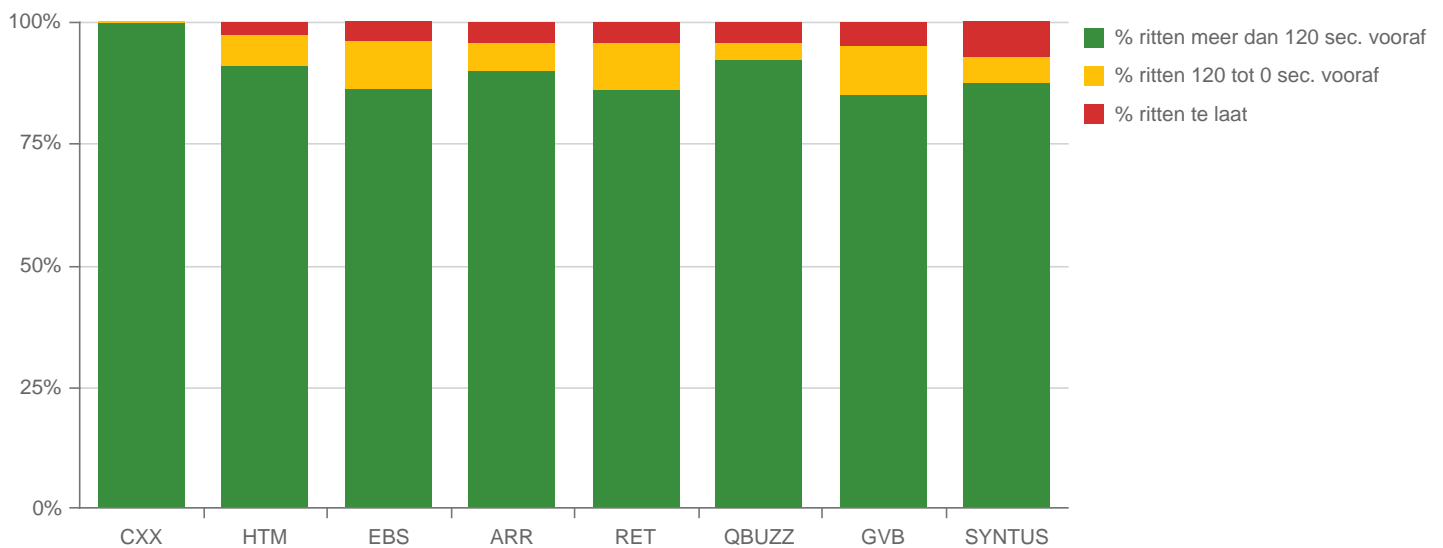
- groen: uiterlijk 2 minuten voor geplande aanvang is het eerste bericht ontvangen
- geel: tussen 0 en 120 seconden voor de geplande vertrektijd is het eerste bericht ontvangen
- rood: het eerste bericht is ontvangen na de geplande vertrektijd van een rit

Belang Reisinformatie

Zodra er een eerste bericht van een rit is ontvangen, is vanaf dat moment de reisinformatie actueel en betrouwbaar. Indien het eerste bericht (te) laat wordt ontvangen, verdwijnt de rit al van een display, of uit een app, terwijl de rit mogelijk toch nog komt. Voor betrouwbare, actuele reisinformatie is het van belang, dat uiterlijk 120 seconden voor de geplande vertrektijd het eerste KV6 bericht wordt ontvangen.

Geen bijzonderheden bij deze grafiek

Tijdigheid 1e bericht per vervoerder



Aantal ritten en tijdigheid per vervoerder

	Geplande ritten KV1	Niet te volgen ritten	Te volgen ritten	Gereg. te volgen ritten	> 120 sec. vooraf	120 tot 0 sec. vooraf	Ritten te laat
	2,855,331	682,824	2,172,507	2,120,649	1,928,797	112,989	78,863
CXX	474,992	2,370	472,622	467,709	465,454	1,538	717
HTM	109,855	0	109,855	109,666	99,628	7,209	2,829
EBS	143,282	0	143,282	140,007	120,937	13,768	5,302
ARR	924,892	442,104	482,788	456,949	411,070	26,923	18,956
RET	193,086	39,479	153,607	149,493	128,416	14,797	6,280
QBUZZ	357,039	91,624	265,415	255,936	236,037	9,097	10,802
GVB	320,127	96,131	223,996	222,130	188,569	22,976	10,585
SYNTUS	332,058	11,116	320,942	318,759	278,686	16,681	23,392

KV15-berichten

Filters
Maand
Jul. 2020

Correcties
2 correcties

Definitie

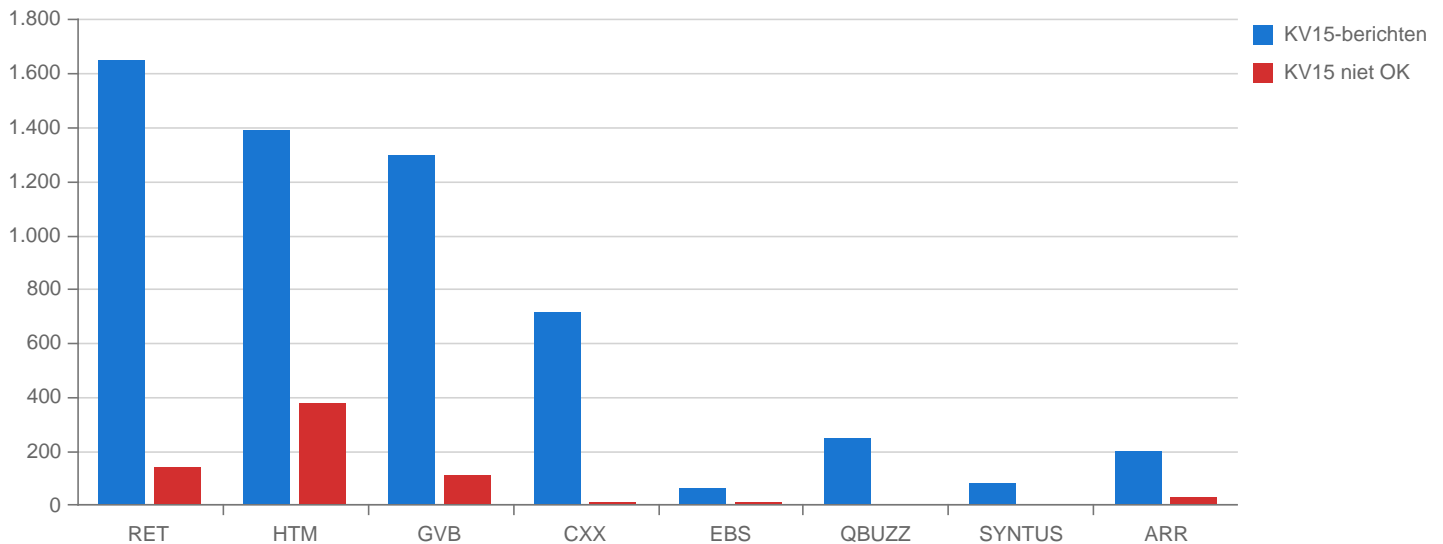
Vervoerders sturen bij calamiteiten en ernstige afwijking van de dienstregeling tekstberichten naar haltes (KV15). Deze grafiek geeft het aantal totaal ontvangen berichten weer. Als berichten niet aan een halte gekoppeld kunnen worden dan zijn ze in onderstaande grafiek rood weergegeven. De getoonde percentages zijn het aantal haltes waarvoor een KV15 bericht is ontvangen, afgezet tegen het totaal aantal haltes per vervoerder.

Belang Reisinformatie

Deze KPI wordt in eerste instantie gebruikt om vast te stellen of KV15 wordt gebruikt. Bij verstoringen en omleidingsroutes is het wenselijk de reiziger aanvullend te informeren (advies) met een vrije tekst.

Geen bijzonderheden bij deze grafiek

KV15-berichten per vervoerder (gesorteerd op % haltes met KV15 berichten)



KV15-berichten per vervoerder

	KV15-berichten	KV15 OK	KV15 niet OK	Geplande haltes	Haltes met KV15	% Haltes met KV15
	5,644	4,953	691	52,059,198	85,522	0.16%
RET	1,649	1,507	142	4,091,311	37,646	0.92%
HTM	1,389	1,009	380	3,129,959	11,721	0.37%
GVB	1,295	1,185	110	5,012,297	9,038	0.18%
CXX	714	703	11	10,361,164	16,552	0.16%
EBS	67	56	11	2,709,136	1,363	0.05%
QBUZZ	246	242	4	7,809,956	3,644	0.05%
SYNTUS	85	80	5	6,638,584	2,789	0.04%
ARR	199	171	28	12,306,791	2,769	0.02%

KV17-berichten

Filters
Maand
Jul. 2020

Correcties
14 correcties

Definitie:

Vervoerders kunnen ritten of delen van de rit laten vervallen door een KV17 bericht te versturen. Dit gebeurt bijv. in geval van technische problemen met een voertuig of afwezigheid van personeel.

De onderstaande grafiek geeft het totaal ontvangen KV17 berichten weer.

De getoonde percentages zijn het aantal KV17 berichten, afgezet tegen het totaal aantal ritten per vervoerder.

Belang Reisinformatie:

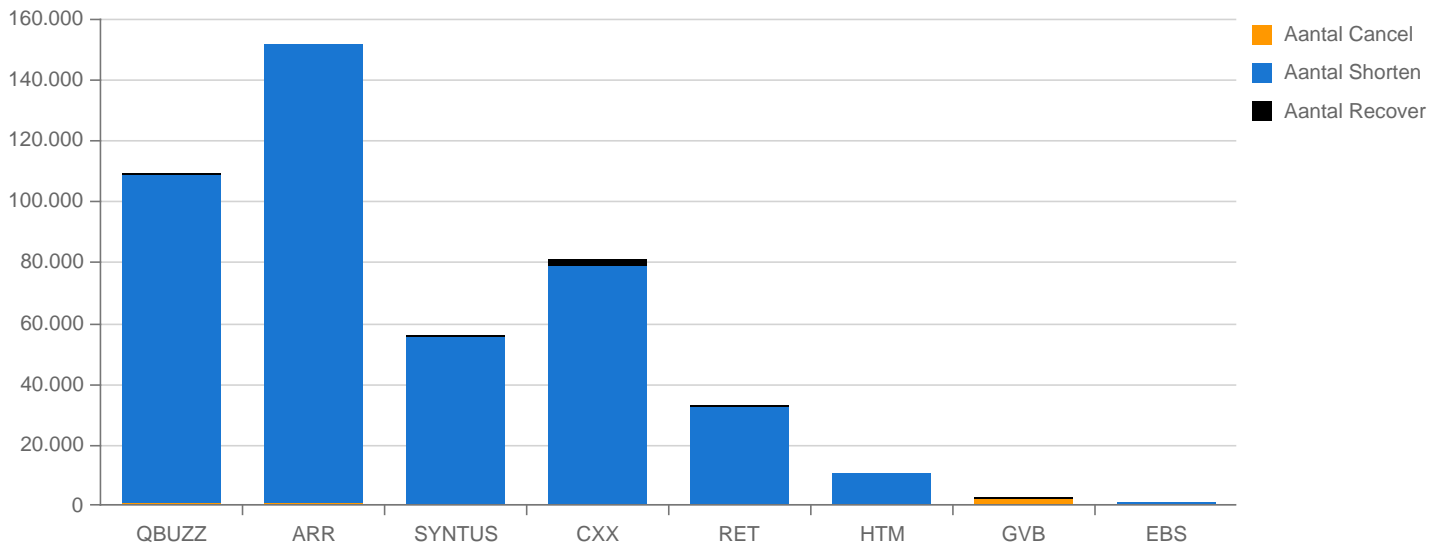
Doorgeven van vervallen ritten en vervallen haltepassages (bij omleidingen) is van groot belang voor betrouwbare reisinformatie.

Bijzonderheden:

Een aantal vervoerders gebruiken KV17 ook om enkele haltes te laten vervallen tijdens een rit (KV17 shorten). Dit leidt tot veel hogere aantallen KV17 berichten.

Deze KPI zegt iets over het wel of niet ingericht zijn van het proces bij de vervoerder.

Aantal KV17-berichten per vervoerder (gesorteerd op % KV17 berichten)



Ritten en KV17-berichten per vervoerder

	Geplande ritten KV1	Geplande ritten met KV17	Aantal Cancel	Aantal Shorten	Aantal Recover	% ritten met KV17
	2,855,331	177,089	7,093	433,642	3,959	7.67%
QBUZZ	357,039	43,563	1,213	107,355	363	12.20%
ARR	924,892	53,998	1,055	150,325	50	10.57%
SYNTUS	332,058	26,294	361	55,420	278	8.00%
CXX	474,992	37,670	775	77,743	1,942	7.96%
RET	193,086	11,393	767	31,899	526	7.00%
HTM	109,855	1,759	504	9,973	189	1.60%
GVB	320,127	2,150	2,205	0	604	0.96%
EBS	143,282	262	213	927	7	0.18%

Tijdigheid KV17

 Filters
 Maand
Jul. 2020

 Correcties
8 correcties

Definitie

Uitval van een (deel van een) rit dient direct te worden doorgegeven.

Legenda bij grafiek:

groen: bericht van uitval ontvangen voor geplande aanvang rit

geel: bericht van uitval ontvangen tijdens rituitvoering, voor geplande aankomsttijd op eindhalte van rit

rood: bericht ontvangen na afloop van rit (na geplande aankomsttijd op eindhalte van rit).

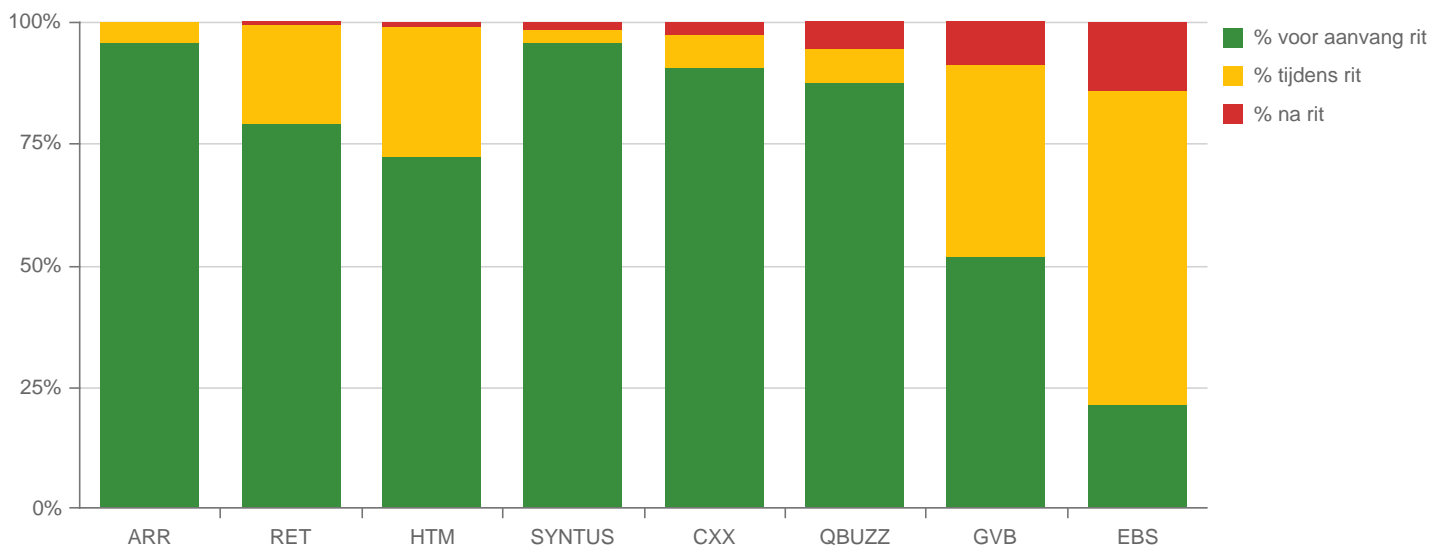
Belang Reisinformatie

Voor de reizigers is het belangrijk om op tijd (in ieder geval voor vertrek) op de hoogte zijn als een rit of deel daarvan vervalst.

Bijzonderheden

Geen bijzonderheden bij deze grafiek.

Tijdigheid KV17 per vervoerder



Details tijdigheid KV17 per vervoerder

	Geplande ritten met KV17	KV17 voor aanv. rit	KV17-ber. tijdens rit	KV17-ber. na rit	% voor aanvang rit	% tijdens rit	% na rit
	177,089	402,305	32,424	9,965	90.47%	7.29%	2.24%
ARR	53,998	144,883	6,303	244	95.68%	4.16%	0.16%
RET	11,393	26,173	6,802	217	78.85%	20.49%	0.65%
HTM	1,759	7,708	2,862	96	72.27%	26.83%	0.90%
SYNTUS	26,294	53,681	1,487	891	95.76%	2.65%	1.59%
CXX	37,670	72,682	5,619	2,159	90.33%	6.98%	2.68%
QBUZZ	43,563	95,480	7,504	5,947	87.65%	6.89%	5.46%
GVB	2,150	1,452	1,109	248	51.69%	39.48%	8.83%
EBS	262	246	738	163	21.45%	64.34%	14.21%

Filters
Maand
Jul. 2020

Definitie

Voertuigen sturen offroute berichten als van de geplande route wordt afgeweken. Als dat meer dan vijf keer op dezelfde dag en locatie gebeurd is er sprake van een "omleiding" die niet in de gecommuniceerde dienstregeling is opgenomen. Deze KPI meet hoe vaak dat voorkomt en of de reiziger er in die gevallen door middel van een KV-17 cancel of shorten bericht is geïnformeerd. Groen geeft aan in hoeveel gevallen dat is gebeurd, rood in hoeveel gevallen niet.

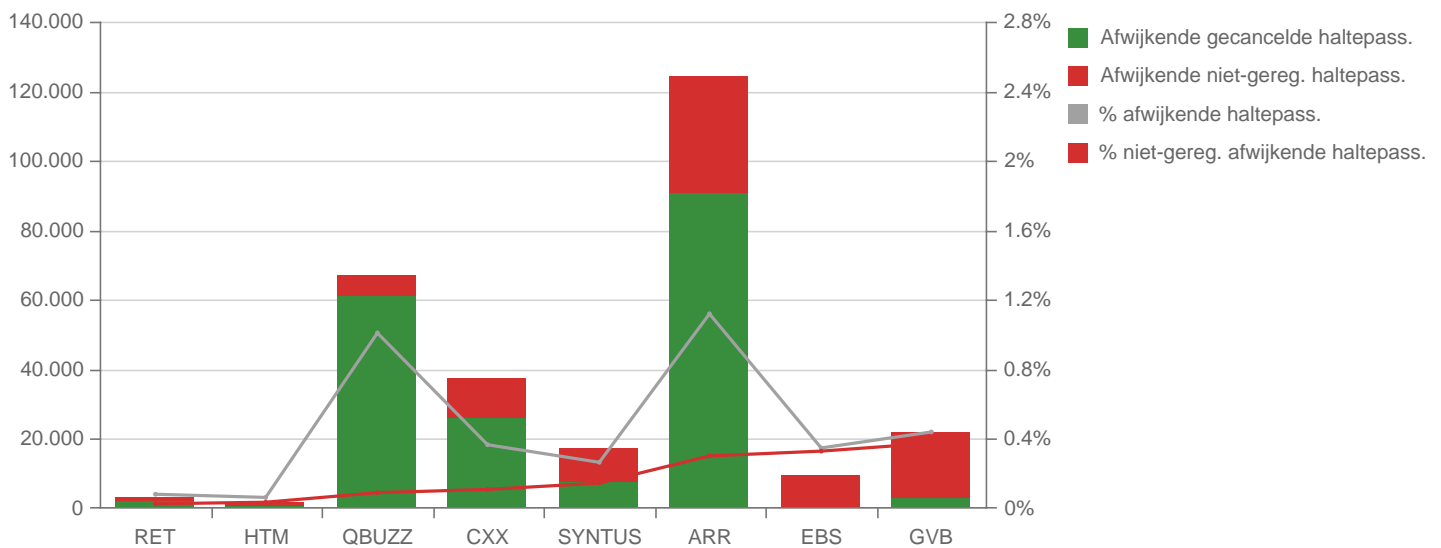
Belang Reisinformatie

Voor reizigers is het van groot belang dat zij vooraf weten dat er haltes niet worden aangedaan en of zij derhalve hun bestemming kunnen bereiken.

Bijzonderheden

Vervoerders kunnen ook tekstberichten(KV-15) naar haltes sturen. Deze zijn niet in deze KPI opgenomen.

Omleidingen per vervoerder



Details afwijkende haltepassages

	Geplande haltepass.	Afwijkende haltepass.	% afwijkende haltepass.	Afwijkende gecancelde haltepass.	Afwijkende niet-gereg. haltepass.	% niet-gereg. afwijkende haltepass.
	49,176,143	283,379	0.58%	192,743	90,636	0.18%
RET	4,014,421	3,383	0.08%	2,430	953	0.02%
HTM	3,073,676	1,848	0.06%	713	1,135	0.04%
QBUZZ	6,653,926	67,150	1.01%	61,201	5,949	0.09%
CXX	10,193,032	37,491	0.37%	26,122	11,369	0.11%
SYNTUS	6,461,638	17,476	0.27%	7,982	9,494	0.15%
ARR	11,082,736	124,391	1.12%	90,731	33,660	0.30%
EBS	2,706,406	9,524	0.35%	454	9,070	0.34%
GVB	4,990,308	22,116	0.44%	3,110	19,006	0.38%