



Samenwerkingsverband  
van decentrale  
OV-autoriteiten

# KPI Benchmarkrapportage

Kwaliteit datastromen reisinformatie  
Augustus 2020

Publicatiedatum: 08 oktober 2020



SITUATIE per 1 mei 2020		GEGEVENSSET GEPUBLICEERD BIJLAGE 1 ND-OV													
		Stad-Streek					Spoor			Spoor & BTM			BTM		
Modaliteit	Dienstregeling (KV1)	Dienstregeling (NetEx)	Actuele voertuig positie en stiptheid (KV6)	Vrije tekst berichten (KV15)	Mutaties operationele dienstuitvoering (KV17)	Dienstregeling IFF	Ritinfo InfoPlus	Ritinfo AR-NU	Verstoringsinfo	Uitstapzijde	Actuele passeertijden	Halten	Halte Verwijstabel	Tarief info KV PPT fase 1.	Buigpunten in KV1
==> actuele Bison versie ==>	8.3.0	9.1.0	8.1.3	8.2.0	8.4.0			AR-NU			8.3.1			8.1.4	
bus	8.1.3		8.1.0	8.1.2	8.2.0									8.1.0	
Waterbus	8.1.3		8.1.0	8.1.2	8.2.0									8.1.0	
trein			8.1.0											8.1.0	
bus	8.1.3		8.1.2	8.1.0	8.1.0										
tram	8.1.3		8.1.2	8.1.0	8.1.0										
metro	8.1.3		8.1.2	8.1.0	8.1.0										
FastFerry	8.1.3			8.1.0											
bus	8.1.1		8.1.2	8.1.0	8.1.0									8.1.0	
tram	8.1.1		8.1.2	8.1.0	8.1.0									8.1.0	
randstadrail	8.1.1		8.1.2	8.1.0	8.1.0									8.1.0	
bus	8.1.3		8.1.2	8.1.2	8.1.0									8.1.0	
trein														8.1.0	
bus	8.3.0		8.1.2	8.1.2	8.4.0									8.1.0	
trein														8.1.0	
bus	8.1.1		8.1.0	8.1.2	8.1.1										
tram	8.1.1		8.1.0	8.1.2	8.1.1										
Veerdiensten	8.1.1		8.1.0	8.1.2	8.1.1										
metro	8.1.1		8.1.0	8.1.2	8.1.1										
m lijn 52 (NZ)	8.1.1			8.1.2											
bus	8.1.1		8.1.0	8.1.0	8.1.0									8.1.0	
Haagland.	8.1.1		8.1.2	8.1.0	8.1.0										
bus	8.3.0		8.1.3	8.1.3	8.4.0									8.1.4	
RegioTram	8.3.0		8.1.2	8.1.1	8.4.0									8.1.0	
Westerschelde ferry	8.1.3			8.1.0	8.1.0									8.1.0	
NS	trein		NS Treinposities											NS-tarieven	
NS DCR	spoor					IFF		Ritinfo	VI	csv	DVS DAS				
NDOV	BTM										78 turbo	8.3.1			
Overheden	Alle											8.3.1			
															Niet geleverd
															Niet van toepassing

Geleverd volgens afspraak intern formaat  
 Geleverd, intern formaat  
 Geleverd, intern formaat waarin metro functionaliteit is opgenomen.  
 Niet van toepassing  
 Andere vervoerders zullen niet verplicht worden volgens dit Amsterdam specifieke formaat te gaan leveren.

## Aanleveren dienstregeling (KV1)

Filters  
Maand  
Aug. 2020

Correcties  
0 correcties

### Definitie

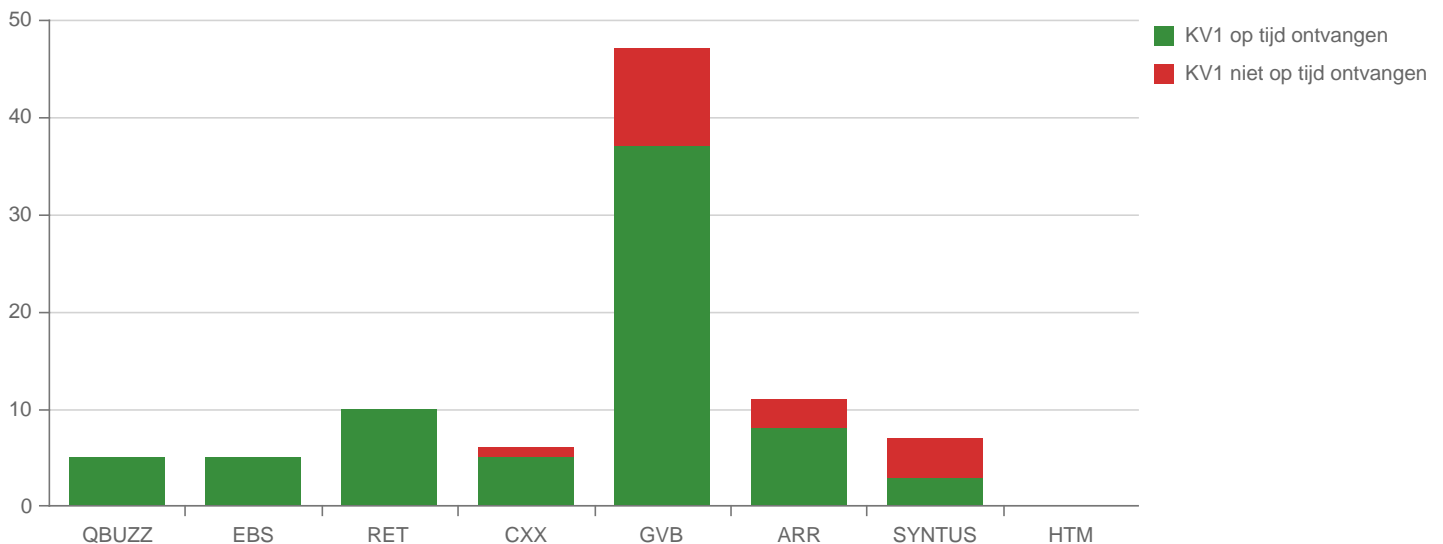
Worden de update dienstregeling bestanden door de vervoerders tijdig aangeleverd?  
De definitie van tijdig is: 2 werkdagen voor ingangsdatum bij tijdelijke wijzigingen (bijvoorbeeld door omleidingroutes).

### Belang Reisinformatie

Bij het verstrekken van reisadviezen (reisplanner) wordt gebruik gemaakt van de actuele dienstregeling, waarin omleidingsroutes zijn verwerkt. Voor deze toepassing is het van belang dat de actuele dienstregeling uiterlijk 2 werkdagen voor de ingangsdatum beschikbaar is.

Geen bijzonderheden bij deze grafiek

### Ontvangen KV1-bestanden per vervoerder (gesorteerd op % op tijd ontvangen)



### Aanlevering dienstregeling per vervoerder

	KV1-bestanden	KV1 op tijd ontvangen	KV1 niet op tijd ontvangen	% KV1 op tijd ontvangen
	91	73	18	80.22%
QBUZZ	5	5	0	100.00%
EBS	5	5	0	100.00%
RET	10	10	0	100.00%
CXX	6	5	1	83.33%
GVB	47	37	10	78.72%
ARR	11	8	3	72.73%
SYNTUS	7	3	4	42.86%
HTM	0	-	0	-

## Ritregistratie

Filters  
Maand  
Aug. 2020Correcties  
16 correcties

## Definitie

Elke vervoerder levert de te rijden ritten aan in KV1 (dienstregeling). Van iedere rit worden bij dienstuitvoering update berichten verstuurd (KV6) die de actuele positie en stiptheid van het voertuig aanduiden. In de onderstaande grafiek geeft de oranje balk weer voor welk deel van de geplande ritten update berichten ontvangen zijn. Blauw geeft het percentage weer van het aantal ritten waarvan OVA's en vervoerders hebben afgesproken dat ze gevolgd moeten worden met een voertuigvolgsysteem.

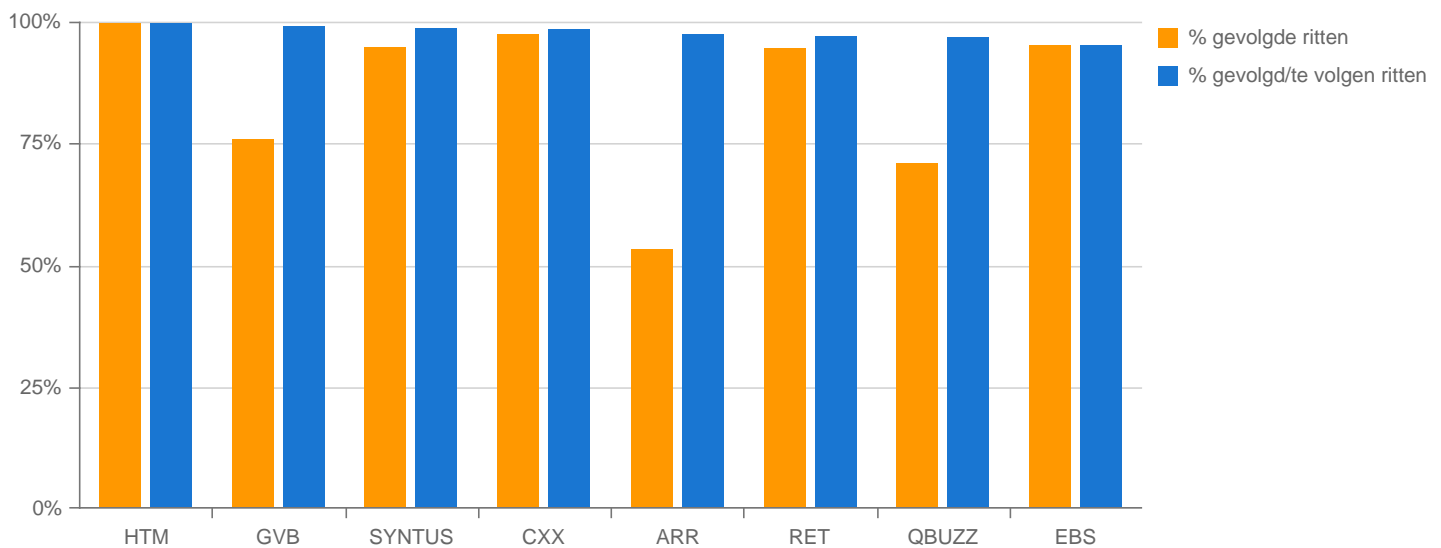
## Belang Reisinformatie

Voorafgaand aan een reis wil de reiziger weten of de rit volgens planning gereden wordt. Naarmate een hoger percentage ritten gevolgd wordt, is de reisinformatie betrouwbaarder. Voor de reiziger is de oranje balk in de onderstaande grafiek dus het meest van belang.

## Bijzonderheden

Als er bijvoorbeeld is afgesproken dat kleine voertuigen voor 8 personen of minder niet uitgerust hoeven worden met een voertuigvolgsysteem, tellen deze niet mee in het aantal te volgen ritten.

## Ritregistratie per vervoerder



## Ritten en ritregistratie per vervoerder

	Geplande ritten KV1	Niet te volgen ritten	Te volgen ritten	Gereg. te volgen ritten	Gereg. ritten KV1	% gevolgd/te volgen ritten	% gevolgde ritten
	2,816,152	694,747	2,121,405	2,075,506	2,082,565	97.84%	76.66%
HTM	102,462	0	102,462	102,139	102,139	99.68%	99.68%
GVB	312,661	92,333	220,328	218,082	218,082	98.98%	75.84%
SYNTUS	321,727	13,650	308,077	304,369	304,369	98.80%	94.77%
CXX	481,299	4,921	476,378	468,626	468,668	98.37%	97.38%
ARR	911,603	447,411	464,192	452,308	455,659	97.44%	52.97%
RET	179,102	38,709	140,393	136,173	139,599	96.99%	94.49%
QBUZZ	365,211	97,723	267,488	258,842	259,082	96.77%	70.94%
EBS	142,087	0	142,087	134,967	134,967	94.99%	94.99%

## Halte registraties

 Filters  
 Maand  
**Aug. 2020**

 Correcties  
**16 correcties**

### Definitie

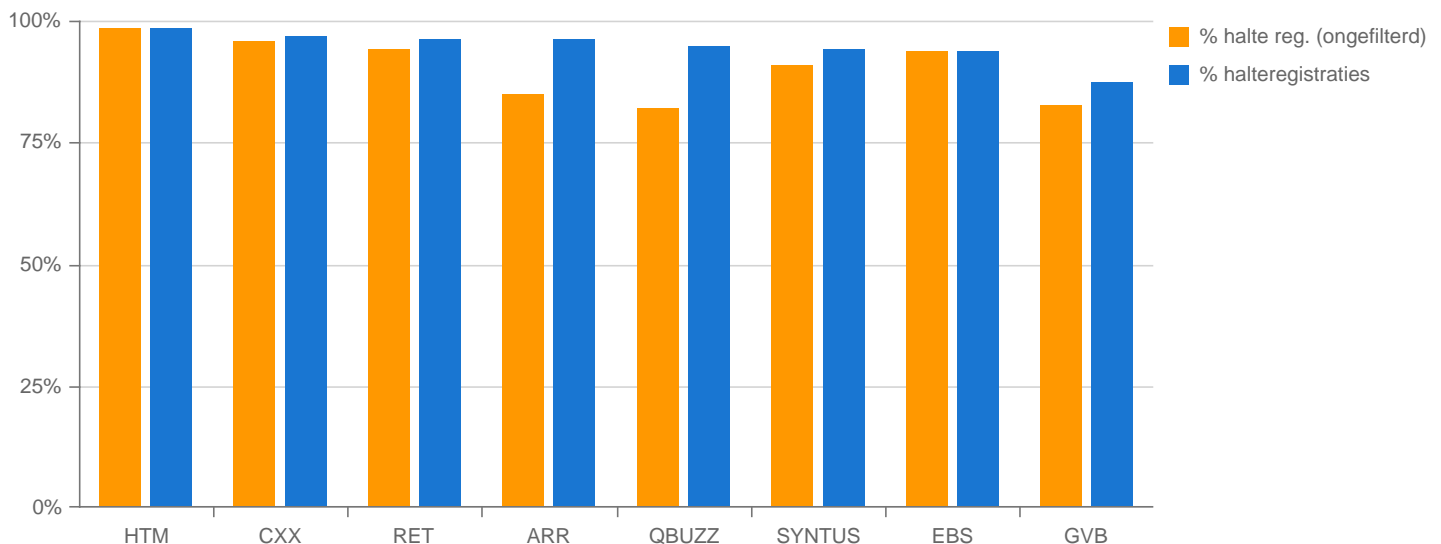
Elke vervoerder levert in de dienstregeling (KV1) alle geplande haltepassages. Tijdens de dienstuitvoering is het de bedoeling dat ieder voertuig van iedere halte een updatebericht KV6) stuurt. Deze grafiek geeft weer over welk deel van de haltepassages update berichten binnen gekomen zijn. In geval van een vervallen rit of omleiding/inkorting kan de vervoerder een KV17 Cancel of KV17 Shorten bericht sturen om een haltepassage op te heffen. De vervallen haltes worden meegeteld, als geregistreerde halte.

### Belang Reisinformatie

Naarmate een hoger percentage haltepassages juist en actueel is (incl. opgeheven ritten en/of haltepassages), is de reisinformatie betrouwbaarder.

Geen bijzonderheden bij deze grafiek.

### Volledigheid halte registraties per vervoerder



### Halte registraties per vervoerder

	Geplande haltes KV1	Niet te volgen haltes	Te volgen haltes	Halteregeestaties	Opgeheven haltepass.	% halteregeestaties	% halte reg. (ongefilterd)
	<b>51,177,388</b>	<b>4,257,327</b>	<b>46,920,061</b>	<b>44,400,651</b>	<b>117,109</b>	<b>94.88%</b>	<b>89.01%</b>
HTM	2,964,516	0	2,964,516	2,909,538	9,328	98.46%	98.46%
CXX	10,440,337	101,186	10,339,151	9,976,742	9,484	96.59%	95.66%
RET	3,609,900	643,427	2,966,473	2,840,833	9,163	96.07%	94.11%
ARR	11,889,899	1,542,194	10,347,705	9,917,621	18,209	96.02%	85.00%
QBUZZ	8,016,583	1,092,171	6,924,412	6,546,198	9,836	94.68%	81.82%
SYNTUS	6,332,594	239,110	6,093,484	5,734,728	4,940	94.19%	90.68%
EBS	2,690,810	0	2,690,810	2,483,157	39,298	93.74%	93.74%
GVB	5,232,749	639,239	4,593,510	3,991,834	16,851	87.27%	82.48%

## Tijdigheid eerste bericht

 Filters  
 Maand  
**Aug. 2020**

 Correcties  
**16 correcties**

### Definitie

Van iedere rit dient uiterlijk 2 minuten voor aanvang een update bericht (KV6) te zijn ontvangen. Dit kan in de vorm van bijvoorbeeld een Delay, Arrival of Init bericht.

Legenda bij de grafiek:

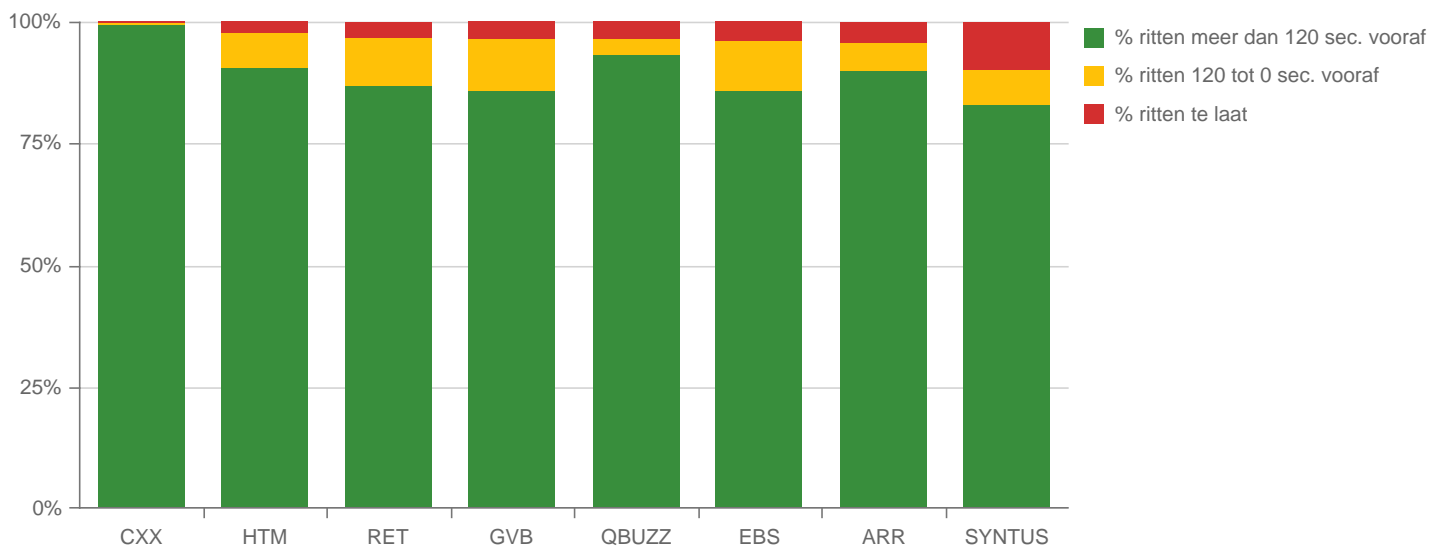
- groen: uiterlijk 2 minuten voor geplande aanvang is het eerste bericht ontvangen
- geel: tussen 0 en 120 seconden voor de geplande vertrektijd is het eerste bericht ontvangen
- rood: het eerste bericht is ontvangen na de geplande vertrektijd van een rit

### Belang Reisinformatie

Zodra er een eerste bericht van een rit is ontvangen, is vanaf dat moment de reisinformatie actueel en betrouwbaar. Indien het eerste bericht (te) laat wordt ontvangen, verdwijnt de rit al van een display, of uit een app, terwijl de rit mogelijk toch nog komt. Voor betrouwbare, actuele reisinformatie is het van belang, dat uiterlijk 120 seconden voor de geplande vertrektijd het eerste KV6 bericht wordt ontvangen.

Geen bijzonderheden bij deze grafiek

### Tijdigheid 1e bericht per vervoerder



### Aantal ritten en tijdigheid per vervoerder

	Geplande ritten KV1	Niet te volgen ritten	Te volgen ritten	Gereg. te volgen ritten	> 120 sec. vooraf	120 tot 0 sec. vooraf	Ritten te laat
	<b>2,816,152</b>	<b>694,747</b>	<b>2,121,405</b>	<b>2,075,506</b>	<b>1,879,697</b>	<b>115,406</b>	<b>80,403</b>
CXX	481,299	4,921	476,378	468,626	465,461	1,609	1,556
HTM	102,462	0	102,462	102,139	92,592	7,113	2,434
RET	179,102	38,709	140,393	136,173	118,458	13,200	4,515
GVB	312,661	92,333	220,328	218,082	187,612	22,546	7,924
QBUZZ	365,211	97,723	267,488	258,842	240,989	8,350	9,503
EBS	142,087	0	142,087	134,967	116,123	13,474	5,370
ARR	911,603	447,411	464,192	452,308	406,250	27,247	18,811
SYNTUS	321,727	13,650	308,077	304,369	252,212	21,867	30,290

## KV15-berichten

Filters  
Maand  
**Aug. 2020**

Correcties  
**2 correcties**

### Definitie

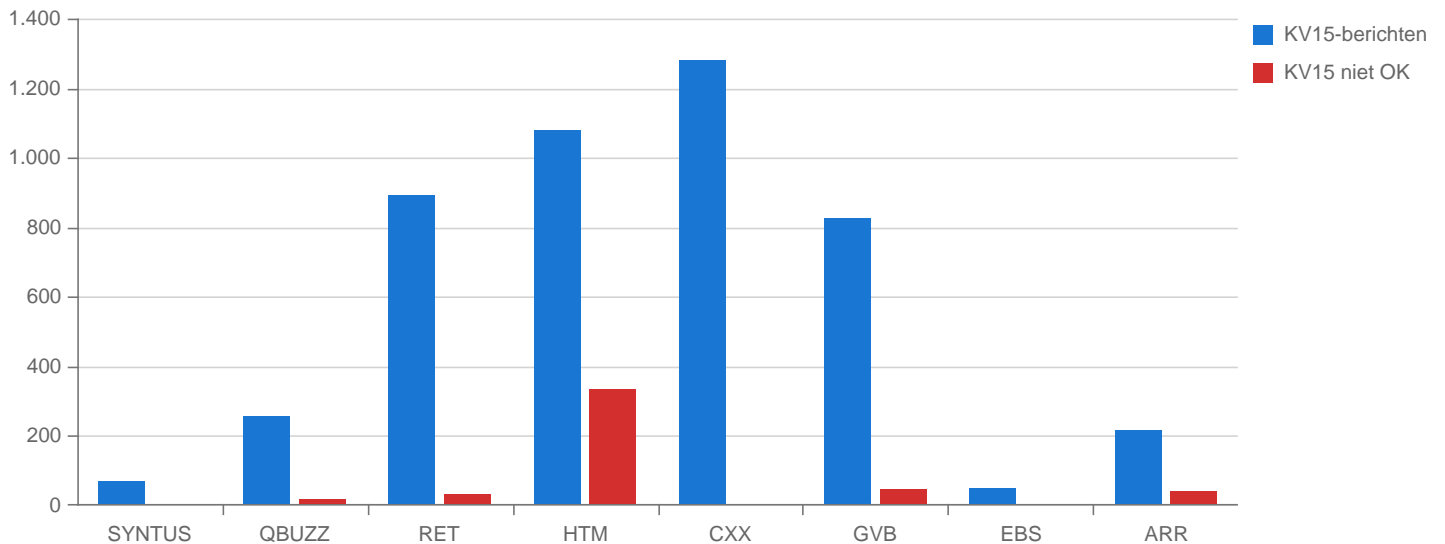
Vervoerders sturen bij calamiteiten en ernstige afwijking van de dienstregeling tekstberichten naar haltes (KV15). Deze grafiek geeft het aantal totaal ontvangen berichten weer. Als berichten niet aan een halte gekoppeld kunnen worden dan zijn ze in onderstaande grafiek rood weergegeven. De getoonde percentages zijn het aantal haltes waarvoor een KV15 bericht is ontvangen, afgezet tegen het totaal aantal haltes per vervoerder.

### Belang Reisinformatie

Deze KPI wordt in eerste instantie gebruikt om vast te stellen of KV15 wordt gebruikt. Bij verstoringen en omleidingsroutes is het wenselijk de reiziger aanvullend te informeren (advies) met een vrije tekst.

Geen bijzonderheden bij deze grafiek

### KV15-berichten per vervoerder (gesorteerd op % haltes met KV15 berichten)



### KV15-berichten per vervoerder

	KV15-berichten	KV15 OK	KV15 niet OK	Geplande haltes	Haltes met KV15	% Haltes met KV15
	<b>4,675</b>	<b>4,198</b>	<b>477</b>	<b>51,215,059</b>	<b>661,229</b>	<b>1.29%</b>
SYNTUS	68	67	1	6,332,594	434,719	6.86%
QBUZZ	259	240	19	8,022,010	170,728	2.13%
RET	890	860	30	3,609,900	20,225	0.56%
HTM	1,082	746	336	2,964,516	9,831	0.33%
CXX	1,280	1,277	3	10,447,737	14,835	0.14%
GVB	827	781	46	5,233,033	7,255	0.14%
EBS	51	49	2	2,690,810	1,361	0.05%
ARR	218	178	40	11,914,459	2,275	0.02%

## KV17-berichten

Filters  
Maand  
Aug. 2020

Correcties  
16 correcties

### Definitie:

Vervoerders kunnen ritten of delen van de rit laten vervallen door een KV17 bericht te versturen. Dit gebeurt bijv. in geval van technische problemen met een voertuig of afwezigheid van personeel.

De onderstaande grafiek geeft het totaal ontvangen KV17 berichten weer.

De getoonde percentages zijn het aantal KV17 berichten, afgezet tegen het totaal aantal ritten per vervoerder.

### Belang Reisinformatie:

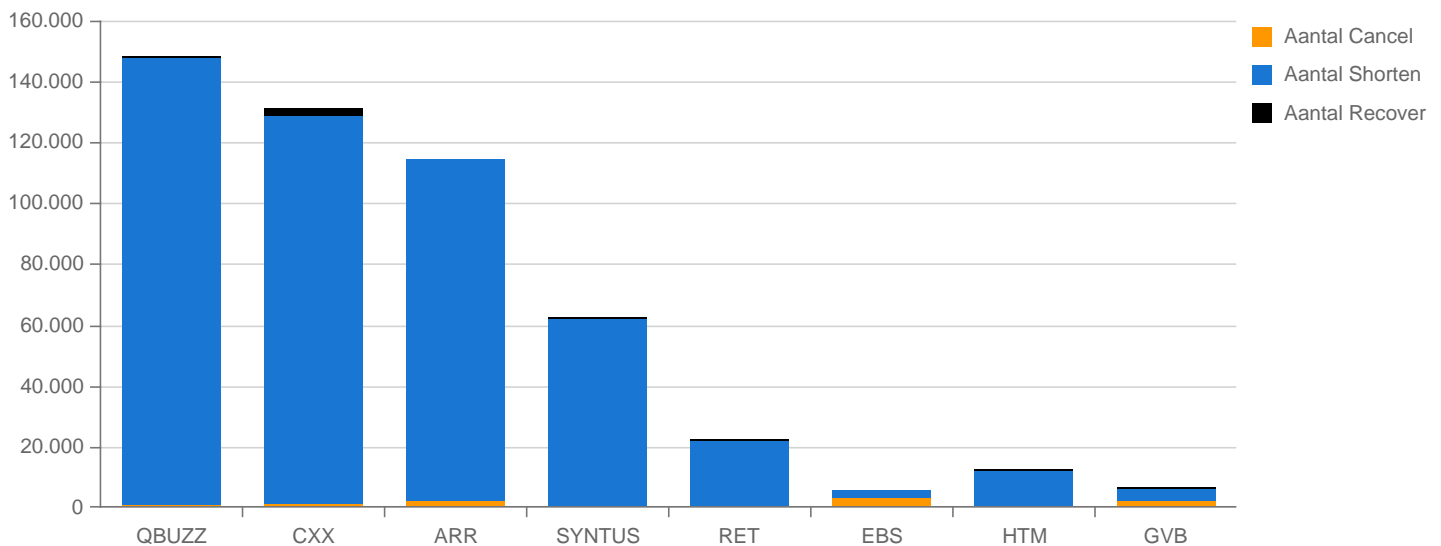
Doorgeven van vervallen ritten en vervallen haltepassages (bij omleidingen) is van groot belang voor betrouwbare reisinformatie.

### Bijzonderheden:

Een aantal vervoerders gebruiken KV17 ook om enkele haltes te laten vervallen tijdens een rit (KV17 shorten). Dit leidt tot veel hogere aantallen KV17 berichten.

Deze KPI zegt iets over het wel of niet ingericht zijn van het proces bij de vervoerder.

### Aantal KV17-berichten per vervoerder (gesorteerd op % KV17 berichten)



### Ritten en KV17-berichten per vervoerder

	Geplande ritten KV1	Geplande ritten met KV17	Aantal Cancel	Aantal Shorten	Aantal Recover	% ritten met KV17
	<b>2,816,152</b>	<b>191,296</b>	<b>11,633</b>	<b>487,367</b>	<b>4,755</b>	<b>8.44%</b>
QBUZZ	365,211	46,778	1,295	146,696	325	12.81%
CXX	481,299	60,936	835	127,772	2,674	12.72%
ARR	911,603	42,729	2,087	112,232	0	8.71%
SYNTUS	321,727	23,565	494	61,438	478	7.41%
RET	179,102	9,400	745	21,507	398	6.32%
EBS	142,087	3,362	3,224	2,403	30	2.37%
HTM	102,462	1,900	604	11,626	236	1.85%
GVB	312,661	2,626	2,349	3,693	614	1.19%



## Tijdigheid KV17

 Filters  
 Maand  
**Aug. 2020**

 Correcties  
**7 correcties**

### Definitie

Uitval van een (deel van een) rit dient direct te worden doorgegeven.

Legenda bij grafiek:

groen: bericht van uitval ontvangen voor geplande aanvang rit

geel: bericht van uitval ontvangen tijdens rituitvoering, voor geplande aankomsttijd op eindhalte van rit

rood: bericht ontvangen na afloop van rit (na geplande aankomsttijd op eindhalte van rit).

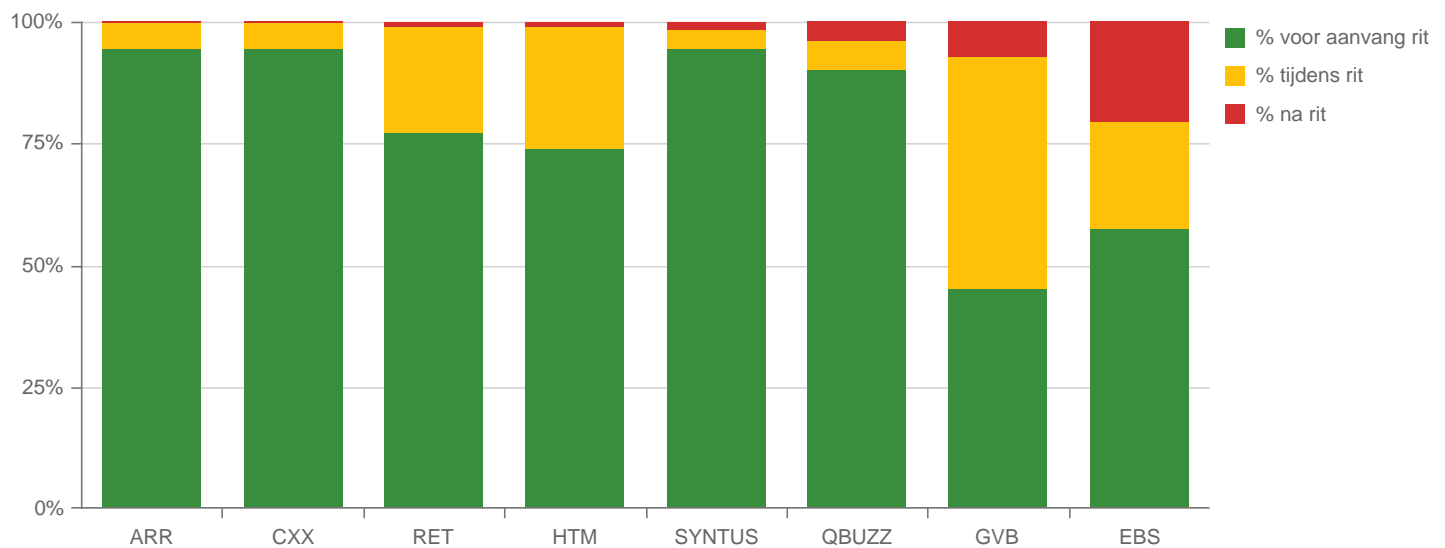
### Belang Reisinformatie

Voor de reizigers is het belangrijk om op tijd (in ieder geval voor vertrek) op de hoogte zijn als een rit of deel daarvan verval.

### Bijzonderheden

Geen bijzonderheden bij deze grafiek.

### Tijdigheid KV17 per vervoerder



### Details tijdigheid KV17 per vervoerder

	Geplande ritten met KV17	KV17 voor aanv. rit	KV17-ber. tijdens rit	KV17-ber. na rit	% voor aanvang rit	% tijdens rit	% na rit
	<b>191,296</b>	<b>457,074</b>	<b>37,214</b>	<b>9,467</b>	<b>90.73%</b>	<b>7.39%</b>	<b>1.88%</b>
ARR	42,729	107,817	6,215	287	94.31%	5.44%	0.25%
CXX	60,936	123,857	7,085	339	94.34%	5.40%	0.26%
RET	9,400	17,435	5,014	201	76.98%	22.14%	0.89%
HTM	1,900	9,212	3,124	130	73.90%	25.06%	1.04%
SYNTUS	23,565	58,909	2,549	952	94.39%	4.08%	1.53%
QBUZZ	46,778	133,597	8,816	5,903	90.08%	5.94%	3.98%
GVB	2,626	3,006	3,169	481	45.16%	47.61%	7.23%
EBS	3,362	3,241	1,242	1,174	57.29%	21.96%	20.75%

Filters  
 Maand  
**Aug. 2020**

## Definitie

Voertuigen sturen offroute berichten als van de geplande route wordt afgeweken. Als dat meer dan vijf keer op dezelfde dag en locatie gebeurd is er sprake van een "omleiding" die niet in de gecommuniceerde dienstregeling is opgenomen. Deze KPI meet hoe vaak dat voorkomt en of de reiziger er in die gevallen door middel van een KV-17 cancel of shorten bericht is geïnformeerd. Groen geeft aan in hoeveel gevallen dat is gebeurd, rood in hoeveel gevallen niet.

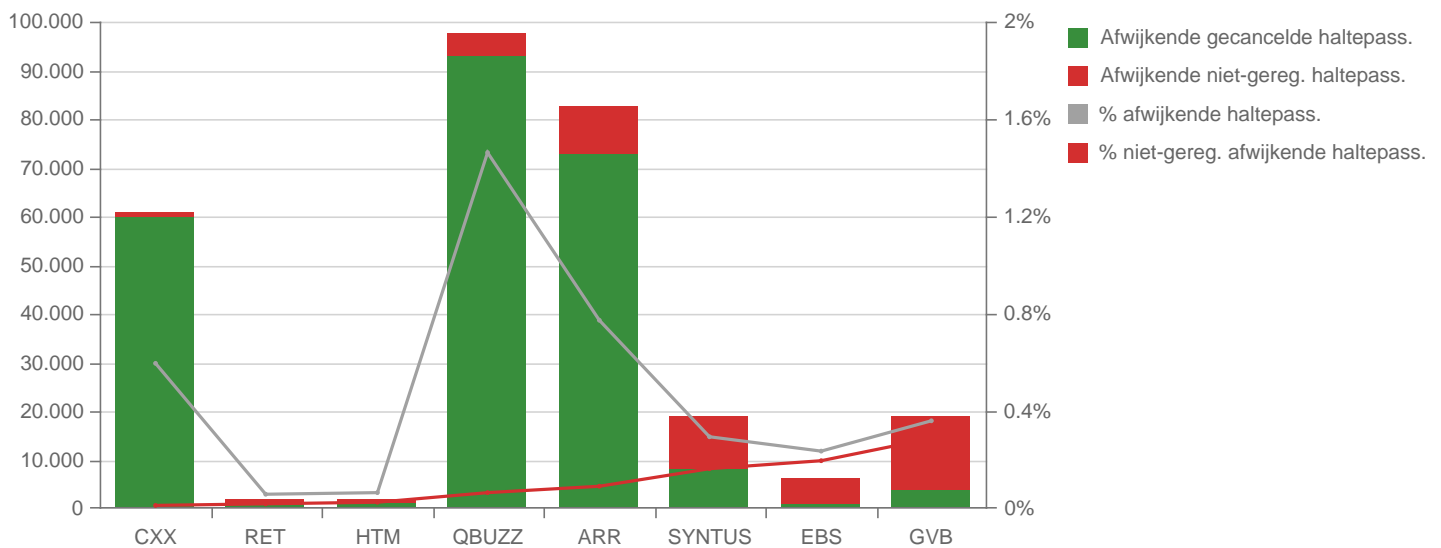
## Belang Reisinformatie

Voor reizigers is het van groot belang dat zij vooraf weten dat er haltes niet worden aangedaan en of zij derhalve hun bestemming kunnen bereiken.

## Bijzonderheden

Vervoerders kunnen ook tekstberichten(KV-15) naar haltes sturen. Deze zijn niet in deze KPI opgenomen.

## Omleidingen per vervoerder



## Details afwijkende haltepassages

	Geplande haltepass.	Afwijkende haltepass.	% afwijkende haltepass.	Afwijkende gecancelde haltepass.	Afwijkende niet-gereg. haltepass.	% niet-gereg. afwijkende haltepass.
	<b>48,250,723</b>	<b>289,120</b>	<b>0.60%</b>	<b>241,684</b>	<b>47,436</b>	<b>0.10%</b>
CXX	10,269,406	61,109	0.60%	59,841	1,268	0.01%
RET	3,469,891	1,959	0.06%	1,209	750	0.02%
HTM	2,900,621	1,853	0.06%	1,163	690	0.02%
QBUZZ	6,689,911	97,652	1.46%	93,243	4,409	0.07%
ARR	10,646,956	82,504	0.77%	72,907	9,597	0.09%
SYNTUS	6,378,469	18,867	0.30%	8,339	10,528	0.17%
EBS	2,677,317	6,288	0.23%	1,017	5,271	0.20%
GVB	5,218,152	18,888	0.36%	3,965	14,923	0.29%