



OV-lexicon & vernieuwing MIPOV

September 2021



Samenwerkingsverband
van decentrale
OV-autoriteiten

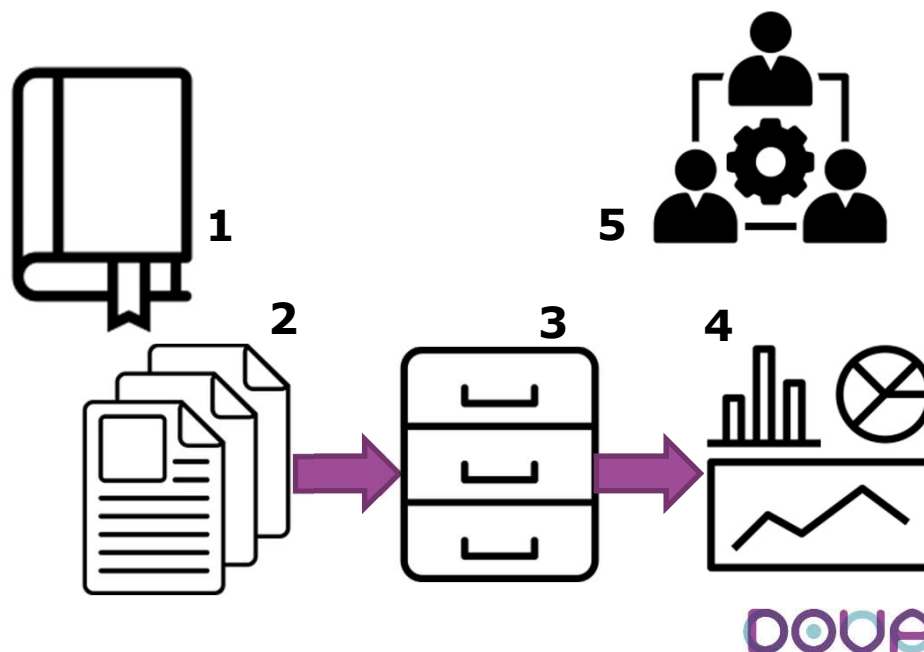
OV-lexicon in een nieuwe structuur

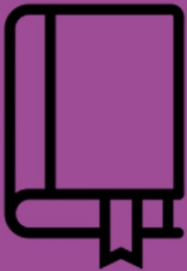
Het Managersoverleg heeft besloten te werken aan de vernieuwing van het MIPOV2008. Naast inhoudelijke vernieuwing is ook gekozen voor een nieuwe structuur met vijf onderdelen.

“Zodra de nieuwe structuur goed functioneert, wordt het MIPOV (gefaseerd) overbodig.”

Vijf onderdelen

1. Centraal beheer definities in een **OV-lexicon**
2. Regelen van data-aanlevering via de concessiebijlage
3. Centrale dataopslag in de ladekast
4. Ontsluiting van data via OVerOV
5. Afstemming tussen overheden via netwerk Data & Informatiemanagement





OV-lexicon is een hulpmiddel

Het OV-lexicon wordt een online raadpleegbare bron met gedragen definities van begrippen die een centrale rol spelen bij de monitoring en evaluatie van ov-beleid.

Het OV-lexicon geeft richting aan *generieke* informatieoverdracht tussen concessiehouders en concessieverleners.

Het OV-lexicon is in beheer bij CROW

Proces en planning OV-lexicon

Het **proces** voor de totstandkoming:

1. De definities van de begrippen van het OV-lexicon worden in een werkgroep ontwikkeld.
2. Daarna worden deze in het netwerk Data en Informatiemanagement besproken en vastgesteld.
3. Dan volgt een eventuele ronde langs andere netwerken.
4. Voorts worden de begrippen in het OV-managersoverleg ter vaststelling aangeboden. [Ondertussen wordt doorgewerkt aan lexicon.]
5. CROW ontsluit de vastgestelde begrippen via een online OV-lexicon.
6. De **planning** is om in november 2021 de het OV-lexicon online te hebben ontsloten.

N.B. De begrippen uit het lexicon vormen de basis voor vertaalinstructies (koppelvlakken) en voor gesprekken met vervoerders en relevante andere partijen.



Netwerk Data & Informatie- management

Het netwerk is afstemmingsoverleg over lopende en nieuwe activiteiten op het terrein van data & info. Het adviseert op dit terrein aan het OV-managersoverleg.

Acht (!) deelnemers uit dit netwerk zitten ook in de werkgroep OV-lexicon. Naast het lexicon ook aandacht voor ‘*vertaalinstructies*’

Ladekast en OVerOV



De ladekast is de centrale plaats waar datasets volgens protocollen worden opgeslagen en desgewenst gedistribueerd. OVerOV is de centrale ontsluiting van de ladekast.

OVerOV visualiseert de data. Het biedt een interactieve omgeving waar in- en uitgezoomd kan worden op de data.



OV-lexicon: 1e + 2e trits begrippen

Gestart met:

Dienstregelinguur

Dienstregelingkilometer

Reizigerkilometer

Rituitval

+

Terminologie

Overige begrippen

Vervolgens:

Punctualiteit

Materieel

Klacht

Instapper

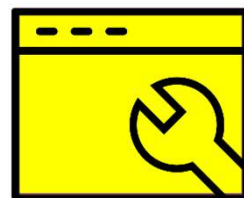
Vervoer op aanvraag

+

Aanvullende begrippen



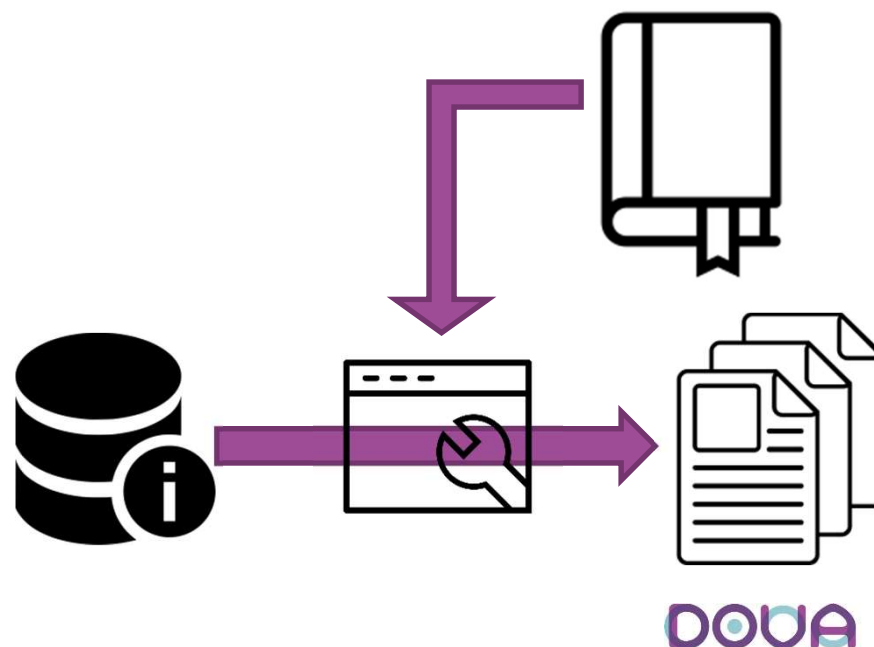
Vertaalinstructies en het OV-lexicon



Het OV-lexicon bevat gedragen definities die een centrale rol spelen bij monitoring en evaluatie van OV-beleid. Voor de kwantificering van die begrippen worden vertaalinstructies beschreven. Een vertaalinstructie beschrijft hoe je op basis van beschikbare bronnen de definities zo dicht mogelijk de beleidsdefinitie benaderd.

Vertaalinstructie

Dit is een beschrijving van een te volgen procedure om met de beschikbare data, met het geheel aan relevante afleidings- en rekenregels, om tot de grootheid te komen die de beleidsdefinitie zo dicht mogelijk benadert.



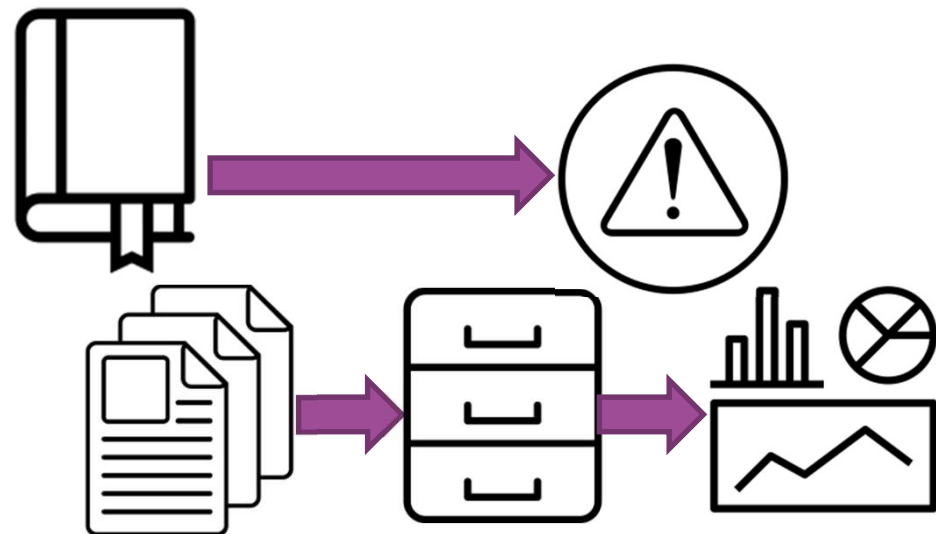
Bijsluiter bij de data

Na het (op) volgen van de vertaal-instructies wordt de data geleverd c.q. vrijgegeven. Omdat die data niet noodzakelijk 100% aansluit bij de beleidsdefinities uit het lexicon, is het wenselijk om de gebruiker te waarschuwen voor onjuist gebruik of interpretatie.

Bijsluiter

De beschrijving van de waarde en beperkingen van de grootheden die met de vertaalinstructie zijn gegenereerd.

De bijsluiter is dus bedoeld om de kans op misinterpretatie te verkleinen.



Aanlevering informatie via profielthema's (thematische bestanden)



Anders dan bij MIPOV2008 niet meer standaard tabellen, maar thematische data-bestanden.

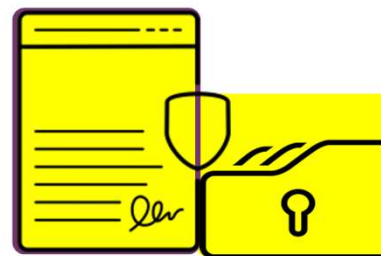
Voordelen:

- meer analysemogelijkheden,
- beter aggregeren,
- makkelijker visualiseren,
- kwaliteit eenduidig controleren



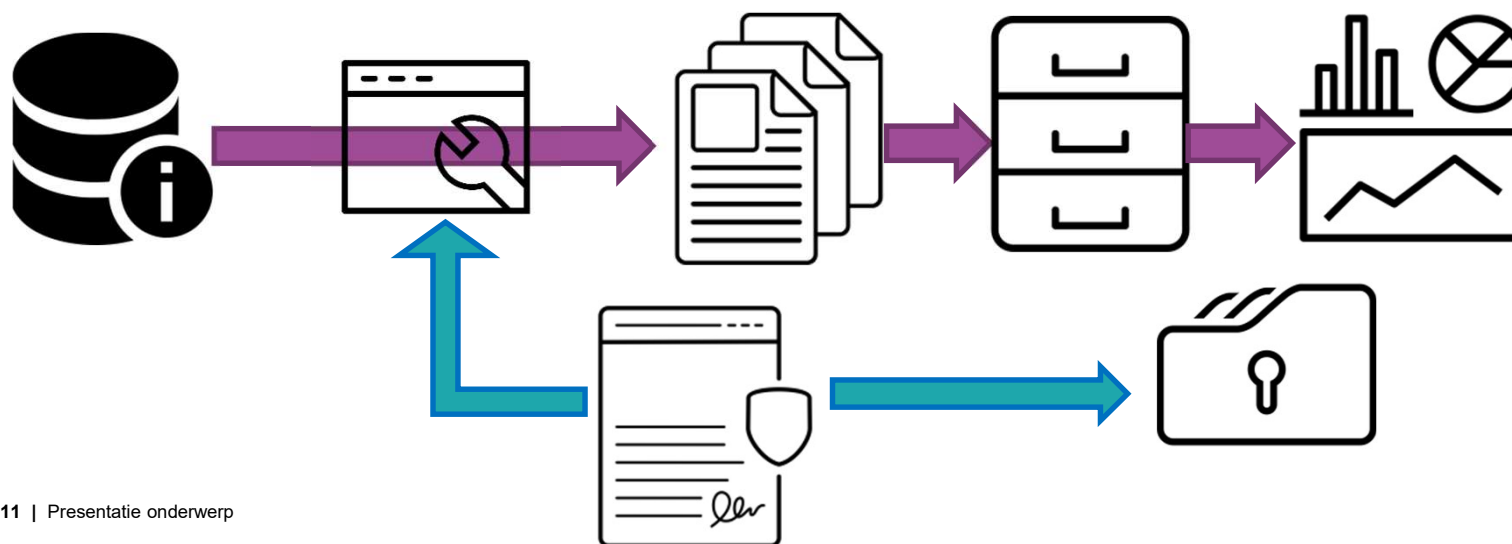
Vertrouwelijkheid en verwerking

Vooraf dienen heldere afspraken te worden gemaakt over de te leveren datasets en over het delen met derden. Ook wordt vooraf goed nagedacht op diepgang en aggregatieniveaus.

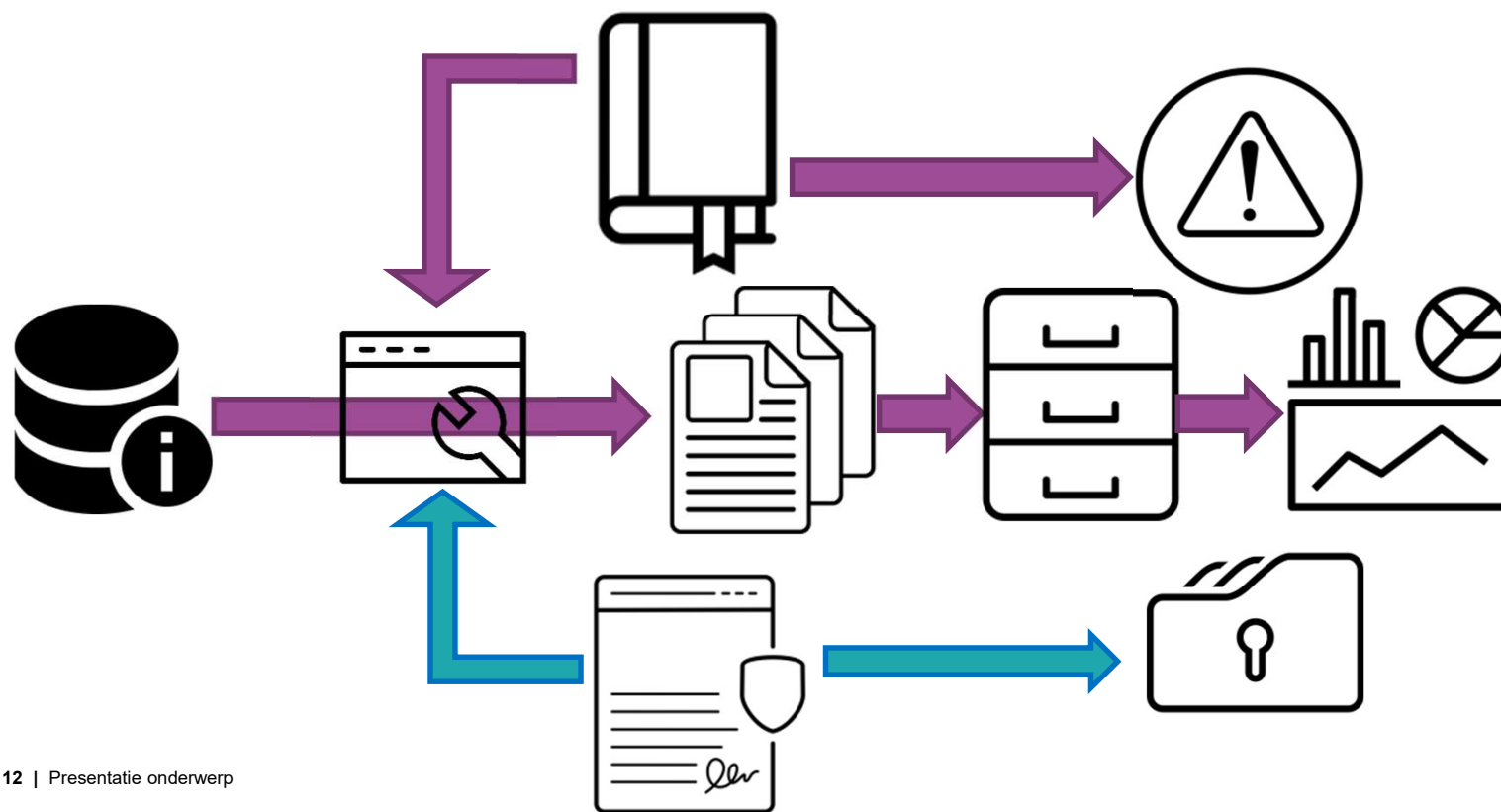


Protocol

De beschrijving hoe er wordt omgegaan met kleine aantallen en met bedrijfsgevoelige informatie. Ook eventueel afspraken over embargotermijnen.



Structuur stelt aanvullende eisen



Volgende begrippen

Na de eerste twee tritsen, de derde trits:

1. Duurzaam ov
2. Tariefopbrengst
3. Sociale Veiligheid

4. Enkele begrippen





Samenwerkingsverband
van decentrale
OV-autoriteiten

Coöperatie
Samenwerkingsverband
DOVA U.A.

Jaarbeursplein 22
3521 AP Utrecht

085 – 06 61 290
info@dova.nu

www.dova.nu